

Composants

Composants pour le système.

Du système hydraulique le plus simple, au système le plus complexe, les composants Enerpac vous aident à compléter votre projet. Manomètres, raccords haute pression, raccords rapides et flexibles sont des pièces nécessaires pour la réalisation de tout système hydraulique. Enerpac dispose d'une gamme complète de ces accessoires ainsi que d'autres composants plus spécialisés comme les accumulateurs et les coupleurs automatiques. Quelque soient vos besoins, Enerpac peut vous aider.












Aide technique

Voir les 'Pages Jaunes' de ce catalogue pour :

- Instructions pour la sécurité
- Informations hydrauliques de base
- Technologie hydraulique avancée
- Technologie FMS (Flexible Machining Systems)
- Tableaux de conversion et symboles hydrauliques

 113

du système

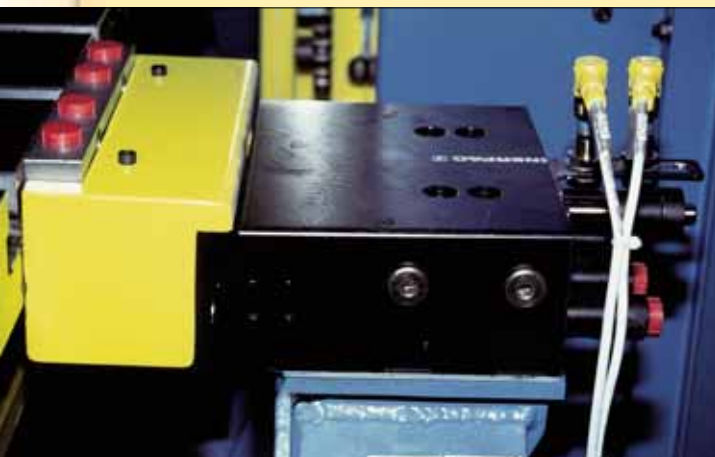
	▼ séries	▼ page	
Systèmes coupleurs automatiques	MCA, WCA MPA	100 - 101	
Jointts tournants	CR CRV	102 - 103	
Accumulateurs	AC	104 - 105	
Manomètres digitaux	DG	106	
Manomètres	G	106	
Accessoires pour manomètres	GA, GS V, NV	107	
Blocs forés, raccords rapides, flexibles	A, AH/R C, H	108	
Filtres haute pression, huile hydraulique	FL, HF	109	
Raccords haute pression	BFZ, FZ	110 - 112	

Modèle: MCA-62, MPA-62



► Le système de coupleurs automatiques permet la connexion et la déconnexion de circuits hydrauliques palettisés. Ce système élimine les interventions directes des opérateurs, laissant les mains libres et sécurisant le fonctionnement du process. Généralement le système se compose d'un coupleur fixe sur le poste de chargement opérant pour une ou plusieurs palettes.

■ Le coupleur fixe se connecte au coupleur embarqué monté sur le côté de la palette.



Pour raccorder automatiquement les circuits hydrauliques des systèmes à palettisés.

- La détection de la position du coupleur, permet d'automatiser entièrement les applications.
- Montage horizontal ou vertical pour faciliter l'installation sur les machines-outils.
- La course réglable permet de créer un dégagement pour le repérage de la palette.
- Les éléments coupleurs sont munis de buses soufflantes pour éloigner les salissures et éviter ainsi les détériorations.

Tableau de sélection

Emplacement coupleur	Référence ¹⁾	Course réglable	Capacité huile		Débit huile maximal ²⁾
			cm ³		
		mm	avance	retour	l/min
▼ Coupleur aut. 2 orifices					
Base	MCA-62	5 - 15	10,8	10,8	1,0
Base	WCA-82	104 - 113	10,8	10,8	1,0
Pallet	MPA-62	-	-	-	-

¹⁾ Un modèle à grande course WCA-82 est disponible pour un dégagement plus important de la palette.

²⁾ Le débit maximal dans les éléments coupleurs est de 17 l/min.



Connexion: 2 orifices

Course: 5 - 113 mm

Pression: 40 - 350 bar

- GB** Auto-coupler systems
- D** Automatische Kupplungen
- E** Acopladores automáticos

Tableau de sélection

Référence	Précision requise pour l'alignement radial mm	Pression de travail bar	Référence embout hydraulique (inclus)	Outil pour alignement recommandé
▼ Coupleur aut. 2 orifices				
MCA-62	± 0,5	40 - 350	CDF-6	AT-1
WCA-82	± 0,5	40 - 350	CDF-6	AT-2
MPA-62	± 0,5	40 - 350	CDM-6	AT-1

Options

Flexibles



108 ◀

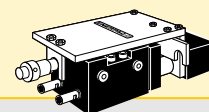
Filtres haute pression



109 ▶

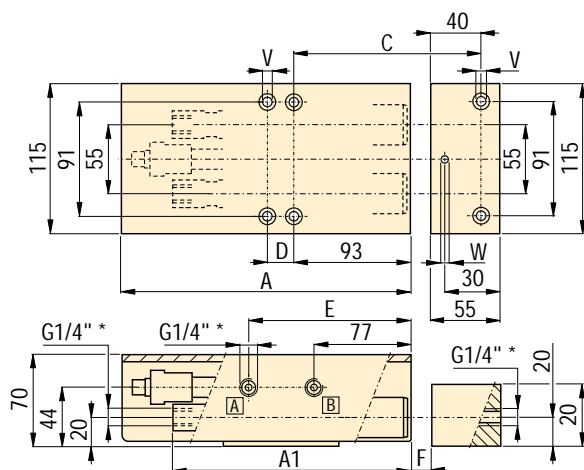
Outil pour alignement séries AT

Utilisez cet outil AT pour aligner le coupleur embarqué sur la palette avec celui installé sur la machine.



MCA-62, WCA-82

MPA-62



* Note:
Modèle WCA-82 : orifices
huile SAE #4 7/16-20 UNF

Tableau des dimensions en mm

Référence	A	A1	C	D	E	F max.	V ¹⁾ pour boulons DIN912 - 12.9	W ²⁾	kg
▼ Coupleur automatique 2 orifices									
MCA-62	225	190	137,7	21	129,3	10,0-10,5	M8 x 90	-	7,6
WCA-82	398	356	237,7	100	208,3	94	M8 x 90	-	13,1
MPA-62	-	-	-	-	-	-	M8 x 90	5,8	1,8

¹⁾ Boulons de montage pas inclus. ²⁾ Forez les trous pour chevilles après avoir installé le MPA.

Important

Installez des filtres haute pression sur les orifices de sortie des coupleurs embarqués sur la palette, ceci pour éviter l'introduction de salissures dans les valves et les vérins montés sur celle-ci.

Pour des connexions sans fuites d'huile, un positionnement précis du coupleur embarqué sur la palette et de celui monté sur la machine est primordial.

Lisez attentivement le manuel d'instruction fourni avec le produit.

Ne pas connecter ou déconnecter lorsque les embouts hydrauliques sont sous pression.

Cela pourrait endommager les joints internes du coupleur.

Ne pas dépasser la pression et le débit autorisés.

Jointes tournants *Application & sélection*

Modèle: CRV-222, CR-112



► Les joints tournants sont conçus pour relier une conduite fixe sous pression à un dispositif tournant. Ils sont utilisés pour des installations de bridage, par exemple les plateaux d'usinage installés sur les tables d'indexation tournantes.

■ Dans cette application 8 joints tournants CRV-222 sont installés pour alimenter les 8 unités individuelles de la table tournante d'une presse.



Connexion hydraulique permanente à des postes de travail indexés.

- Vitesse de rotation élevée
- Faible couple de démarrage
- Paliers internes lubrifiées, augmentent la durée de vie.
- Joints tournants à simple, double ou quadruple passage.

Fonctionnement du joint tournant

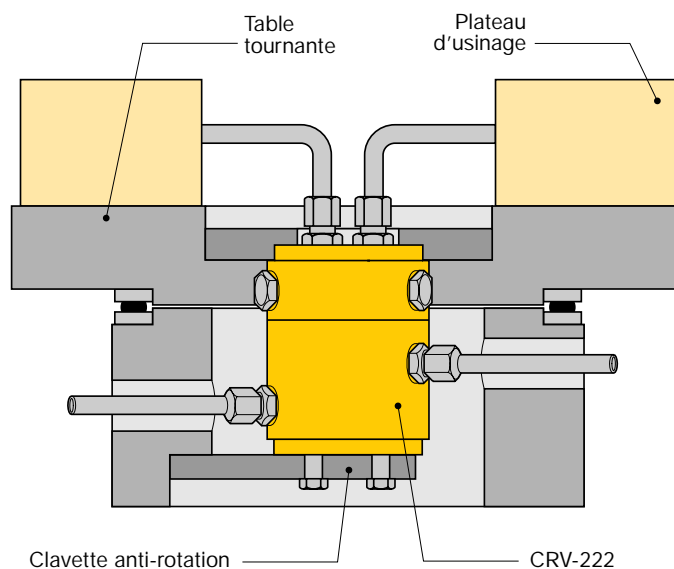


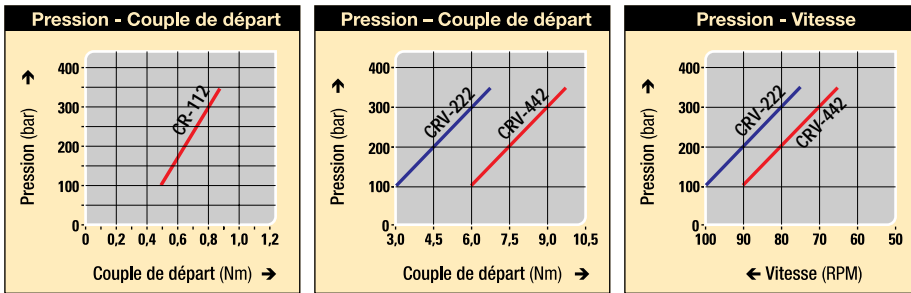
Tableau de sélection

Nombre passages radiaux	Réf-érence ¹⁾	Plage des pressions de range	Vitesse maximale			Couple de démarrage	
			RPM			Nm	
		bar	100 bar	350 bar	100 bar	350 bar	
1	CR-112	100-350	30	30	0,5	0,9	
2	CRV-222	100-350	100	75	3,0	7,0	
4	CRV-442	100-350	90	65	6,0	10,0	

¹⁾ Avant de sélectionner, consultez les graphiques couple de démarrage et vitesse sur la page suivante.
Débit max. 9 l/min.



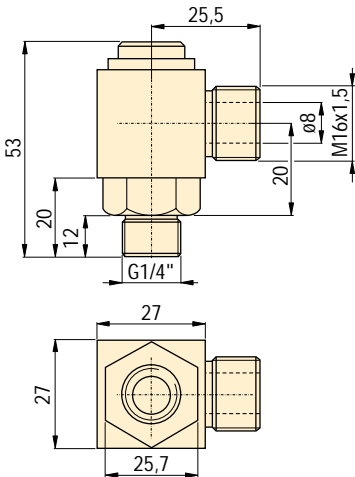
Graphique Couple de démarrage / Vitesse



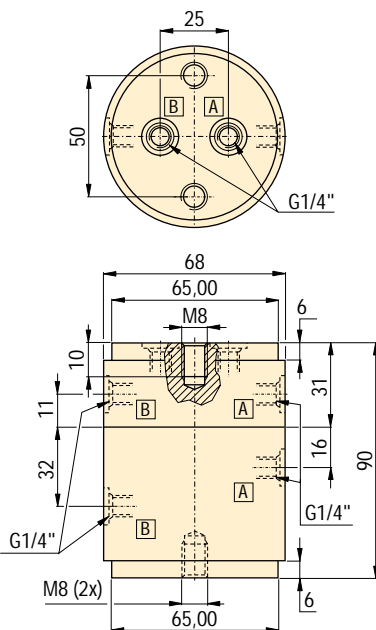
Vitesse de travail maximale = 30 t/min. Pertes d'huile CRV-222 = 20 cm³/h, CRV-442 = 40 cm³/h
Débit max. 9 l/min

Dimensions du produit en mm []

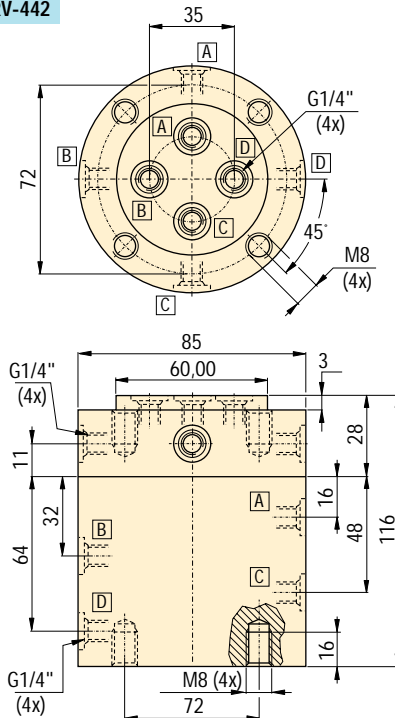
CR-112



CRV-222



CRV-442

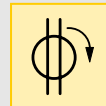


Passages: 1-4 lignes

Vitesse: 30-100 t/min max

Pression: 100 - 350 bar

- GB** Rotary couplers
- D** Drehdurchführungen
- E** Acoplamiento giratorios



Options

Raccords 110 ▶

Raccords rapides 108 ▶

Flexibles 108 ▶

Manomètres 106 ▶

⚠ Important

Avant de sélectionner voir le graphique pression / couple de démarrage.

Les joints tournants doivent être montés dans le centre de rotation de l'installation.

Il faut utiliser un bras de réaction.

Modèle: ACM-1, ACBS-202, ACL-202



► Les accumulateurs Enerpac délivrent une pression auxiliaire pour amortir les coups de bélier ou pour compenser les chutes de pression dans les applications où la pression du système doit être maintenue. L'ensemble accumulateur aide au maintien de la pression du système dans le plateau d'usinage lorsque ce dernier est séparé de la source d'alimentation hydraulique. Le manomètre indique la pression régnant dans le système après la déconnexion du plateau.

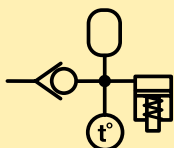
Utilisations des accumulateurs :

- Stockage d'énergie
- Amortissement des pulsations du circuit
- Compensation des effets des dilatations thermiques.

Amortisseur de pulsations



Dilatation thermique



■ Ensemble accumulateur ACBS-202 utilisé pour maintenir la pression dans le circuit d'un plateau de machine-outil.



Les accumulateurs

...maintiennent la pression dans le circuit

- Parfaits pour applications à fréquence élevée et décharge rapide.
- Préchargés à 100 bars (séries ACL)
- Corps résistant à la corrosion (séries ACL)
- ACM-1, accumulateur à ressort
- Stockage d'énergie sous un faible volume

Ensembles accumulateur coupleur

...conception compacte pour une utilisation aisée des accumulateurs

- Modèle unique pour circuits simple et double effet
- Valve de limitation de pression et fermeture par clapet à bille
- Manomètre à glycérine inclus
- Standard avec un raccord rapide mâle (AH-652)
- Montage bloc foré en option. Joints toriques situés à la base du bloc uniquement pour circuits simple effet.

i Schémas circuits accumulateur coupleur

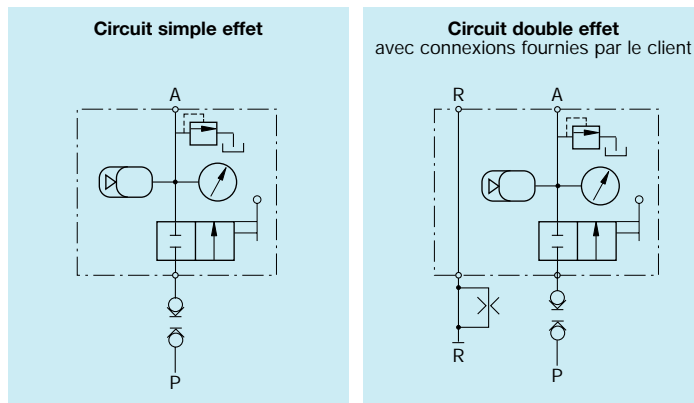


Tableau de sélection

Pression de travail	Référence	Volume d'huile nominal	Volume gaz	Préchargé pression d'azote	Capacité huile utilisable
bar		cm ³	cm ³	bar	cm ³ à 350 bar
▼ Accumulateurs préchargés					
0-120	ACM-1	1,6	-	-	-
100-350	ACL-22	14,7	20,0	100	8,7
100-350	ACL-202	126,2	169,9	100	73,9
100-350	ACL-502	337,6	450,0	100	196,6
▼ Ensemble accumulateurs préchargés coupleurs					
100-350	ACBS-22	16,4	20,0	100	8,7
100-350	ACBS-202	163,9	169,9	100	73,9



Pression: 0 - 350 bar

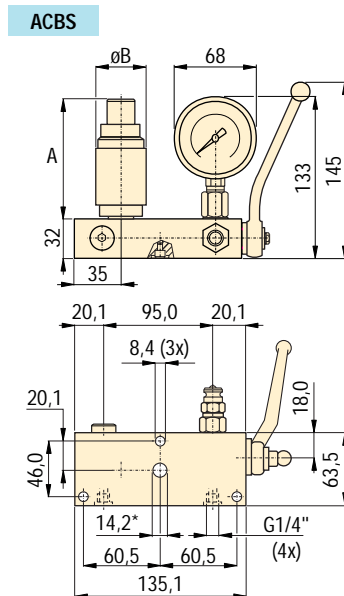
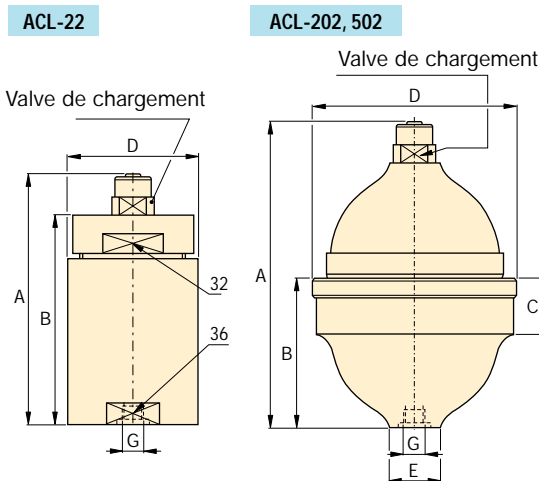
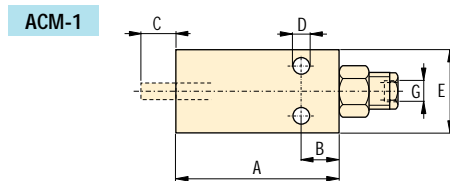
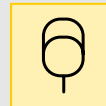
Volume huile: 1,6 - 337,6 cm³

Volume gaz: 20 - 450 cm³

GB Accumulators

D Druckspeicher

E Acumuladores



¹⁾ Le trou du bloc foré ne doit pas dépasser \varnothing 7,6 mm lorsque l'orifice est utilisé.

Tableau des dimensions en mm []

Référence	A	B	C	D	E	G	Outil recommandé pour charger	kg
▼ Accumulateurs préchargés								
ACM-1	133	19	13	6,7	45	.125-27NPT	-	1,0
ACL-22	91	37	18	42,9	23	G1/4"	WAT-2	0,5
ACL-202	137	69	29	84,5	29	G1/4"	WAT-2	1,2
ACL-502	171	89	35	114,0	40	G3/8"	WAT-2	2,8
▼ Ensembles accumulateurs préchargés coupleurs								
ACBS-22	68	42	-	-	-	G1/4"	WAT-2	4,6
ACBS-202	106	85	-	-	-	G1/4"	WAT-2	5,4

Options

Raccords rapides

108 ▶



Filtres haute pression

109 ▶



Huile hydraulique

109 ▶



Raccords

110 ▶



Important

Des filtres haute pression Enerpac montés en ligne doivent être utilisés avec ces unités de contrôle pour éviter les dégâts que pourraient causer les salissures lorsqu'elles pénètrent dans le circuit hydraulique du système.

Pour les circuits hydrauliques double effet commandez un raccord rapide mâle additionnel (AH-652).

Modèle: V-91, GA-918, G-2535L, DGR-1



► Les manomètres digitaux Enerpac offrent une plus grande précision et sont plus faciles à lire que les manomètres conventionnels à aiguille, ce qui améliore la surveillance et le contrôle de la pression du système hydraulique.

Les manomètres à glycérine séries G, permettent à l'opérateur d'avoir une représentation visuelle de l'évolution de la pression dans le circuit hydraulique.

Les manomètres Enerpac pour une surveillance sûre et facile du circuit hydraulique. Leur résistance aux vibrations, aux environnements corrosifs et aux conditions atmosphériques, assurent la précision de leur lecture pendant des années.

■ Manomètre Enerpac utilisé pour surveiller la pression du système et maintenir la précision du processus.



Manomètre digital

- Précision $\pm 0,2\%$ de la pleine échelle
- Plage des pressions: jusqu'à 1000 bar
- Affiche les hautes pressions en bar, psi et MPa; les pressions basses en kPa, hPa et mbar
- Remise à zéro - garantit une lecture effective de la pression du système
- Coupure automatique (15 minutes)
- 1400 heures de fonctionnement continu

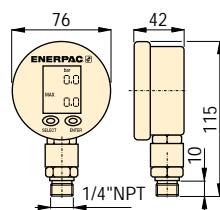
Très fiables, indication précise de la pression

- Précision $\pm 1,5\%$ de l'échelle totale.
- Pour une longue durée de vie, toutes les pièces soumises à la pression sont étanches et baignent dans la glycérine pour amortir les pulsations.
- Comprennent un disque de rupture de sécurité et une membrane d'équilibrage de la pression pour éviter les surpressions.
- Tube Bourdon spiralé, en alliage à base de cuivre pour 70 bars et plus.
- Double échelle de lecture psi et bar, diamètre 63 mm.

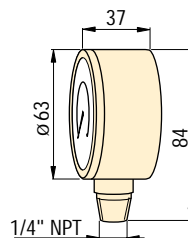
Accessoires pour manomètres, facilitent l'installation

- Valve à pointe, assure une fermeture positive.
- Tige en acier inoxydable 303 (NV-251)
- Valve d'amortissement des pointes de pressions entre manomètre et système hydraulique.
- Adaptateurs pour manomètres - l'extrémité mâle se visse dans la pompe ou le vérin, l'orifice femelle reçoit le flexible ou le raccord rapide - le manomètre s'installe dans le troisième orifice.

Manomètre digital



Modèles raccord vers le bas



Modèles raccord arrière

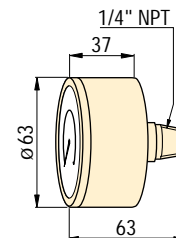


Tableau de sélection

Précision	Plage des pressions		Réf-erence	PSI Graduation par division		Bar Graduation par division	
	% de l'échelle	psi bar		grande psi	petite psi	grande bar	petite bar
0,2	0-15000	0-1000	DGR-1	-	-	-	-
▼ Manomètre - Raccord vers le bas							
1,5	0-600	0-40	G-2513L	100	10	10	1
1,5	0-1000	0-70	G-2514L	100	20	10	1
1,5	0-2000	0-140	G-2515L	500	50	10	2
1,5	0-3000	0-200	G-2516L	500	50	50	5
1,5	0-6000	0-400	G-2517L	1000	100	100	10
1,5	0-10000	0-700	G-2535L	2000	200	100	10
▼ Manomètre - Raccord arrière							
1,5	0-1000	0-70	G-2531R	100	20	10	1
1,5	0-6000	0-400	G-2534R	1000	100	100	10
1,5	0-10000	0-700	G-2537R	2000	200	100	10



Pression: 0-1000 bar

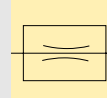
Précision: 0,2-1,5% l'échelle totale

Diamètre: ø 63-76 mm

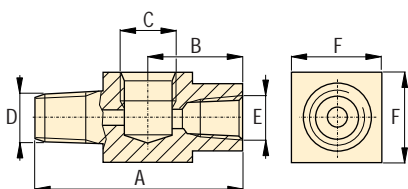
GB Pressure gauges

D Manometer

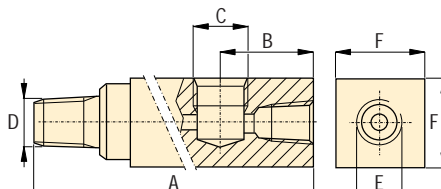
E Manómetros



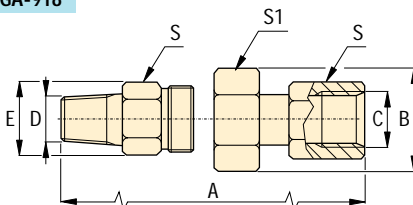
GA-1



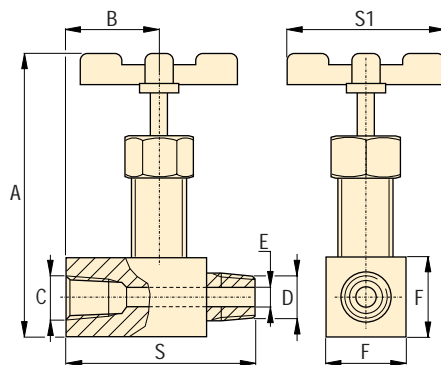
GA-2, -3, -4



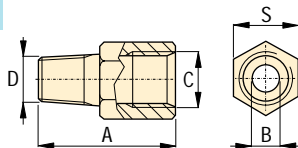
GA-918



NV-251, V-91



GS-2, -3



Options

Flexibles et raccords

☐ 108 ▶



Valves de contrôle

☐ 94 ▶



Raccords

☐ 110 ▶



V-10 Valve d'amortissement 700 bar

☐ 94 ▶



Important

Ne pas dépasser la pression maximale autorisée.

Les valves d'amortissement et celles à pointeau sont recommandées pour les applications à cycles élevés.

Ne pas maintenir les manomètres sous pression de façon permanente. Il est recommandé d'utiliser des valves de coupure.

Voir la section 'Pages Jaunes' pour informations concernant les principes de base de l'installation.

☐ 113 ▶

Tableau des dimensions en mm [⌀]

Orifice mano. NPT	Pression maximale bar	Réf.	Dimensions							S	S1
			A	B	C	D	E	F			
▼ Adaptateur pour manomètre											
1/2"	700	GA-1	71	31	1/2" NPT	3/8" NPT	3/8" NPT	32	-	-	
1/2"	700	GA-2	155	35	1/2" NPT	3/8" NPT	3/8" NPT	32	-	-	
1/4"	700	GA-3	133	35	1/4" NPT	3/8" NPT	3/8" NPT	32	-	-	
1/2"	700	GA-4	111	35	1/2" NPT	1/4" NPT	3/8" NPT	32	-	-	
▼ Adaptateur tournant pour manomètre											
1/2"	700	GA-918	57	44	1/2" NPT	1/2" NPT		33	-	29	38
▼ Valve de coupure pour manomètre											
1/4"	700	NV-251	57	29	1/4" NPT	1/4" NPT		4,3	19	57	46
1/2"	700	V-91	89	32	1/2" NPT	1/2" NPT		4,8	37	64	64
▼ Valve d'amortissement											
1/4"	350	GS-2	41	0,46	1/4" NPT	SAE #4		-	-	19	-
1/4"	350	GS-3	41	0,46	1/4" NPT	G1/4"		-	-	19	-

Manifolds, raccords rapides, flexibles haute pression

Modèles: H-7202, A-66, HF-95Y, CR-400, AH-650, A-64



► Pour raccorder vos vérins de bridage ou vos plateaux d'usinage à la centrale hydraulique, utilisez les manifolds, raccords rapides, flexibles d'origine Enerpac.

Manifolds séries A

Pour le raccordement de plusieurs lignes hydrauliques à un point central alimentation et retour d'huile alimenté par la centrale hydraulique.

Raccords grande débit séries C

Pour le raccordement de plusieurs lignes hyd

Raccords rapides séries AH et AR

Déconnexion rapide et faible perte d'huile, pour raccorder facilement les composants du circuit hydraulique.

Flexibles séries H

Flexibles hydrauliques haute pression pour applications exigeantes, facteur de sécurité 4:1.

Options

Raccords série FZ

110 ▶



Manomètres et accessoires

106 ▶



Manifolds

- Facile à raccorder
- Trous de fixation sur tous les modèles

Raccords rapides

- La conception Spee-D-Coupler® permet de connecter et de déconnecter les vérins en quelques secondes.
- Pour plus de sécurité, les raccords rapides ne peuvent être connectés ou déconnectés lorsqu'ils sont sous pression.

Flexibles thermoplastiques

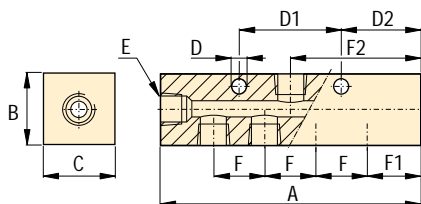
- Pression de travail maximale 700 bar.
- Renforcés de quatre nappes en acier, y compris deux couches de fils tressés en acier de haute pression.
- Enveloppe en polyuréthane, pour une résistance maximale à l'abrasion

⚠ Important

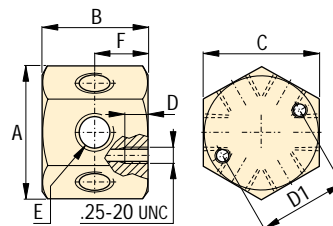
Ne dépassez pas la pression maximale autorisée.

Vérifiez fréquemment les flexibles et les tuyauteries et renouvelez-les si nécessaire.

A-64, -65



A-66



Manifolds dimensions en mm [▶⊕]

Nombre d'orifice	Référence	A	B	C	D	D1	D2	E	F	F1	F2	kg
7	A-64 ¹⁾	178	32	32	6,3	76	32	.375-18 NPT	38	32	89	1,5
7	A-65 ¹⁾	368	32	32	6,3	203	32	.375-18 NPT	102	32	184	2,7
6	A-66 ¹⁾	58	42	51	13,2	38	-	.375-18 NPT	-	-	-	0,9

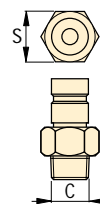
¹⁾ Note: Pression maximale A-64, A-65, A-66 : 700 bar.

Flexibles thermoplastiques de sécurité 4:1

Longueur du flexible m	A une extrémité	A l'autre extrémité	Diamètre intérieur mm	Référence	Pression maximale bar	kg
0,6	3/8" NPT	3/8" NPT	6,4	H-7202	700	0,5
0,9	3/8" NPT	3/8" NPT	6,4	H-7203	700	0,7
1,8	3/8" NPT	3/8" NPT	6,4	H-7206	700	0,9
3,0	3/8" NPT	3/8" NPT	6,4	H-7210	700	1,4

Raccords grande débit et raccords rapides

Pression maximale bar	Débit maximale l/min	Référence Jeu complet	Référence Raccord femelle	Référence Raccord mâle	Filetage C	S mm
700	40	C-604	CR-400	CH-604	3/8" NPT	22
700	40	A-604	AR-400	AH-604	3/8" NPT	19
350	17	-	AR-650 ¹⁾	AH-650	1/4" NPT	17,5
350	17	-	AR-650 ¹⁾	AH-652	G1/4"	17,5
350	17	-	AR-650 ¹⁾	AH-654	SAE #4	17,5



¹⁾ Note: Filetage AR-650: 1/4" NPT, dimension S: 20,6 mm. Utilisez le raccord FZ-1055 pour raccordement sur 3/8" NPT.



Filtres haute pression

- Votre système hydraulique reste propre.
- Les écrans à mailles plissées en acier inoxydable constituent une grande surface de filtration sous une forme compacte.
- Conçus pour supporter la pression du système jusqu'à 350 bars.
- Bi-directionnels, permettent de filtrer l'huile dans les deux sens.
- Corps en deux pièces pour faciliter le remplacement de l'élément filtrant.
- Débit important avec un minimum de perte de charge.
- Orifices de part et d'autre, simplifient l'installation.

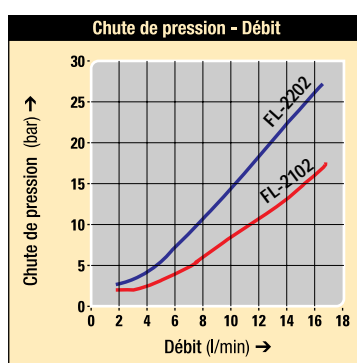
Huile hydraulique

- Assure la lubrification
- Protège les pièces essentielles.

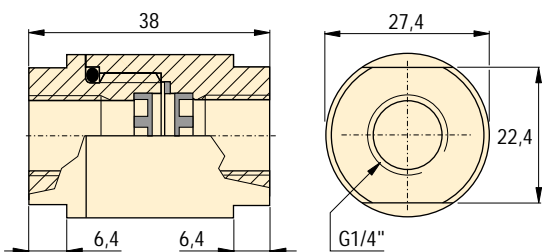
Filtration

Filtre 20 microns, durée d'utilisation importante avant le remplacement de l'élément.

Filtre 10 microns recommandé pour les composants hydrauliques particulièrement sensibles aux contaminants.



Séries FL



Filtres haute pression (350 bar)

Référence	Filtration		Référence Ensemble de filtration	
	microns			
	Nominal	Absolut		kg
FL-2102	10	25	FL-2101K	0,2
FL-2202	20	40	FL-2201K	0,2

Huile hydraulique

Capacité	Référence	Specifications Huile hydraulique exclusivité d'Enerpac			
		litres			
1,0	HF-95X	0 °C	< 1500 cSt	Point éclair	210 °C
5,0	HF-95Y	37,8 °C	32 - 34 cSt	Point d'écoulement	-32 °C
60,0	HF-95Z	100 °C	5,0 - 6,1 cSt	Point Aniline	99/104 °C

Note: Viscosity index: 100 min

GB Hoses, Filters, Manifolds
Couplers, Oil

D Schläuche, Filter
Kupplungen, Öl

E Mangueras, Filtros
Acoplamientos, Aceite

Filtres haute pression

Compacts, montage en ligne, empêchent la détérioration des composants hydrauliques du système par les salissures véhiculées par le fluide.

Huile hydraulique

Pour des performances optimales et une longue durée de vie de votre équipement hydraulique utilisez uniquement l'huile d'origine Enerpac.

Options

Raccords série FZ

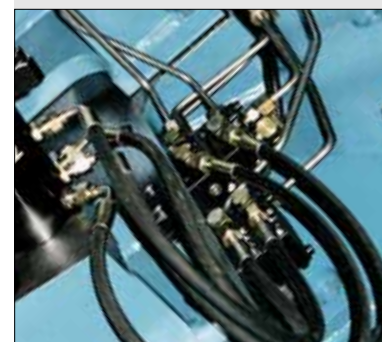
110



Important

Ne dépassez pas la pression maximale autorisée.

La puissance hydraulique est distribuée par l'intermédiaire de blocs forés et transportée par les flexibles et les tubes.



Modèle: FZ-2023, FZ-2054, FZ-2052



► Les raccords sont utilisés pour connecter les vérins, les composants, les centrales hydrauliques, les tubes, les manomètres et les flexibles du système hydraulique. Les raccords Enerpac garantissent des connexions souples, sûres et sans fuite.

■ Les conduites hydrauliques s'installent aisément avec les raccords et les blocs forés Enerpac.

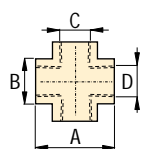
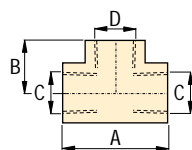
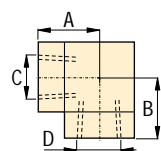
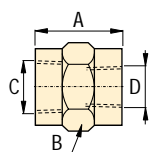
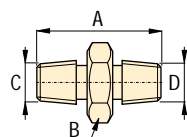
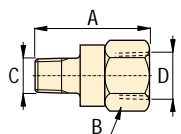


Raccords adéquats pour la connexion des composants hydrauliques.

- Raccords filetés BSPP, UNF, NPT mâles et femelles, dans les tailles courantes pour connecter aisément tous les composants.
- Modèles BFZ et FZ-1000, pression maximale 700 bars.
- Modèles FZ-2000, pression maximale 350 bars.

Tableau de sélection

De	Vers	Pression maximale	Référence	Dimensions en millimètres			
				A	B	C	D
		bar					
▼ Adaptateurs							
1/4" NPT	1/8" NPT	700	FZ-1642	30	19	1/8" NPT	1/4" NPT
G1/4"	1/4" NPT	700	BFZ-16411	35	19	1/4" NPT	G1/4"
G1/4"	1/8" NPT	700	BFZ-16421	31	19	1/8" NPT	G1/4"
G3/8"	1/4" NPT	700	BFZ-16323	43	24	1/4" NPT	G3/8"
G3/8"	3/8" NPT	700	BFZ-16324	43	24	3/8" NPT	G3/8"
3/8" NPT	1/4" NPT	700	FZ-1055	45	24	1/4" NPT	3/8" NPT
SAE #4	1/4" NPT	350	FZ-2007	29	19	7/16" UN	1/4" NPT
SAE #4	1/8" NPT	350	FZ-2008	25	14	7/16" UN	1/8" NPT
SAE #4	SAE #2	350	FZ-2022	29	17	5/16" UN	7/16" UN
1/2" NPT	1/4" NPT	700	FZ-1633	43	29	1/4" NPT	1/2" NPT
1/2" NPT	3/8" NPT	700	FZ-1634	43	29	3/8" NPT	1/2" NPT
▼ Réducteurs							
1/4" NPT	1/4" NPT	700	FZ-1608	38	16	1/4" NPT	1/4" NPT
3/8" NPT	G1/4"	700	BFZ-305	36	19	3/8" NPT	G1/4"
3/8" NPT	3/8" NPT	700	FZ-1617	38	19	3/8" NPT	3/8" NPT
3/8" NPT	3/8" NPT	700	FZ-1619	51	19	3/8" NPT	3/8" NPT
▼ Raccords							
1/4" NPT	1/4" NPT	700	FZ-1605	28	19	1/4" NPT	1/4" NPT
3/8" NPT	1/4" NPT	700	FZ-1615	29	25	3/8" NPT	1/4" NPT
3/8" NPT	3/8" NPT	700	FZ-1614	37	24	3/8" NPT	3/8" NPT
1/2" NPT	3/8" NPT	700	FZ-1625	48	29	1/2" NPT	3/8" NPT
▼ Coudes							
1/4" NPT	1/4" NPT	700	FZ-1638	36	24	1/4" NPT	1/4" NPT
3/8" NPT	3/8" NPT	700	FZ-1610	33	20	3/8" NPT	3/8" NPT
▼ Raccords Tê							
1/4" NPT	1/4" NPT	700	FZ-1637	45	24	1/4" NPT	1/4" NPT
3/8" NPT	3/8" NPT	700	FZ-1612	45	25	3/8" NPT	3/8" NPT
▼ Croix							
3/8" NPT	3/8" NPT	700	FZ-1613	45	25	3/8" NPT	3/8" NPT





Pression : 0-700 bar

Filetage : NPT, UNF, BSPP

Pour tube : 0,25 pouce / 8 mm

GB Fittings

D Verschraubungen

E Acoplamientos

Options

Manomètres et accessoires

106 ▶



Manifolds, flexibles et raccords rapides

108 ▶



Important

Ne dépassez pas la pression maximale autorisée.

Utilisez des tubes et des raccords pour les applications à cycles élevés et dans les zones où la température est excessive et où il y a risque de projections de soudure.

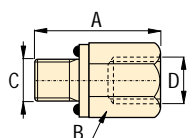
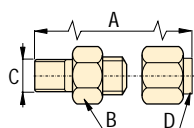
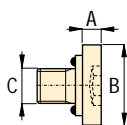
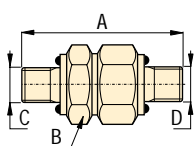
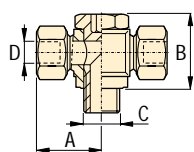
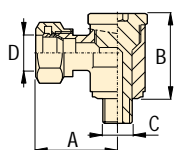
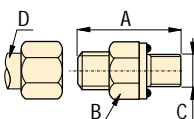
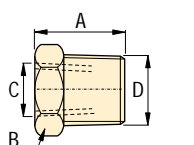
Pour rendre les filetages NPT étanches, utilisez un produit anaérobie ou du ruban Téflon. Commencez à appliquer le ruban Téflon en ne recouvrant pas le premier filet à partir de l'extrémité, ceci pour éviter que des morceaux de ruban en se détachant ne pénètrent dans le circuit hydraulique.

Les conduites hydrauliques s'installent aisément avec les raccords Enerpac.



Tableau de sélection

De	Vers	Pression maximale	Référence	Dimensions			
				A	B	C	D
				bar			
▼ Réducteurs							
3/8" NPT	1/4" NPT	700	FZ-1630	19	14	1/4" NPT	3/8" NPT
3/8" NPT	G1/4"	700	BFZ-16301	19	19	G1/4"	3/8" NPT
▼ Adaptateurs SAE / tube évasé 37° Tube							
SAE #4	∅ 0,25"	350	FZ-2019	31	14	7/16" UN ∅ 0,25"	
SAE #4	∅ 0,25"	350	FZ-2039	35	22	3/4" UN ∅ 0,25"	
▼ Adaptateurs SAE / extrémité évasée 37°							
SAE #2	∅ 0,25"	350	FZ-2025	32	14	5/16" UN ∅ 0,25"	
▼ Banjo-BSPP / tube							
G1/4"	∅ 8 mm	700	BFZ-307	28	30	G1/4"	∅ 8 mm
▼ Banjo T- BSPP / tube							
G1/4"	∅ 8 mm	700	BFZ-309	28	30	G1/4"	∅ 8 mm
▼ Union droit							
SAE #4	SAE #4	350	FZ-2005	31	14	7/16" UN	7/16" UN
▼ Bouchon SAE							
SAE #4	-	350	FZ-2006	2,5	14	7/16" UN	-
▼ Adaptateur NPT / 37° tube extrémité évasée							
1/4" NPT	∅ .25"	350	FZ-2020	36	14	1/4" NPT	∅ 0,25"
▼ Adaptateurs							
G1/8"	1/8" NPT	350	FZ-2055	24	19	G1/8"	1/8" NPT
G1/4"	1/4" NPT	350	FZ-2023	32	22	G1/4"	1/4" NPT
1/4" NPT	SAE #4	350	FZ-2042	33	18	1/4" NPT	7/16" UN
G1/8"	1/4" NPT	350	FZ-2060	31	19	G1/8"	1/4" NPT

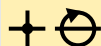


Pression: 0-350 bar

Filetages: NPT, UNF, BSPP

Pour tubes: 0,25 pouces / 8 mm

- (GB)** Fittings
- (D)** Verschraubungen
- (E)** Acoplamientos



Options

Manifolds, flexibles et raccords rapides

108 ▶



Manomètres et accessoires

106 ▶



Important

Ne dépassez pas la pression maximale autorisée.

Utilisez des tubes et des raccords pour les applications à cycles élevés et dans les zones où la température est excessive et où il y a risque de projections de soudure.

Les raccords haute pression permettent de concevoir des systèmes hydrauliques répondant aux exigences de l'application.

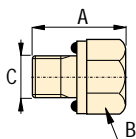
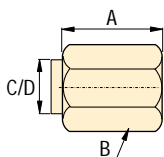
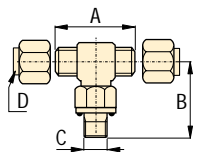
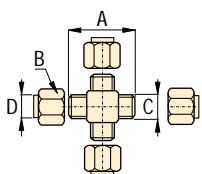
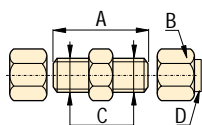
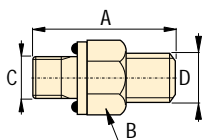
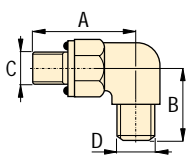
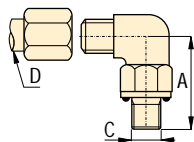


Tableau de sélection

De	Vers	Pression maximale	Référence	Dimensions			
				A	B	C	D
bar							
▼ Coude SAE / extrémité évasée 37°							
5/16"-24	ø 0,25"	350	FZ-2024	26	19	5/16" U N	ø 0,25"
7/16"-20	ø 0,25"	350	FZ-2035	26	19	7/16" U N	ø 0,25"
▼ Coude BSPP / extrémité évasée 37° End							
G1/8"	7/16"-20	350	FZ-2051	26	23	G1/8"	7/16" U N
G1/4"	7/16"-20	350	FZ-2052	32	27	G1/4"	7/16" U N
▼ Union droit BSPP / extrémité évasée 37°							
G1/8"	7/16"-20	350	FZ-2053	29	23	G1/8"	7/16" U N
G1/4"	7/16"-20	350	FZ-2054	32	27	G1/4"	7/16" U N
▼ Union droit 37° tubes extrémités évasées							
1/4"	ø 0,25"	350	FZ-2033	35	13	1/4"	ø 0,25"
▼ Croix tubes extrémités évasées 37°							
1/4"	ø 0,25"	350	FZ-2034	45	13	1/4"	ø 0,25"
▼ Té SAE / tubes évasés							
SAE #4	ø 0,25"	350	FZ-2036	45	26	7/16" U N	ø 0,25"
▼ 37° Ecrous évasés et bague de serrage pour tube 1/4"							
1/4"	ø 0,25"	350	FZ-2037	15	14	37°	ø 0,25"
▼ 37° Ecrous évasés à chapeau pour tube 1/4"							
1/4"	ø 0,25"	350	FZ-2038	15	14	37°	ø 0,25"
▼ Bouchon SAE							
SAE #8	-	350	FZ-2041	19	18	3/4" U N	-