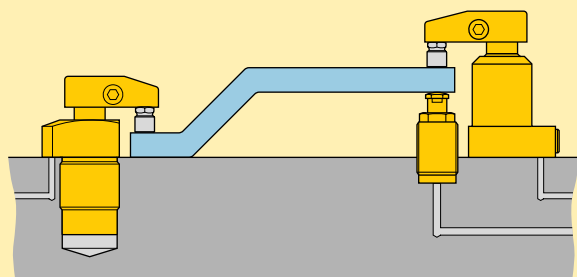


# Vérins antivibrations *Application & sélection*

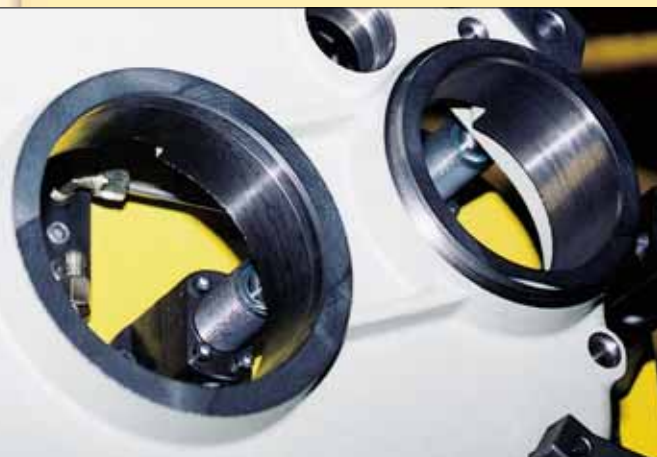
Modèle: MPFS-100, WFL-112, WFC-72, WFL-442



► **Le vérin antivibration s'ajuste automatiquement à la forme de la pièce, et se bloque ensuite en position. Ce support augmente la rigidité du plateau et diminue les risques de variations que l'on pourrait rencontrer lors de l'usinage.**



■ *Vérins antivibrations à bride arrière, placés près de la zone d'usinage pour minimiser la déflexion de la pièce à usiner.*



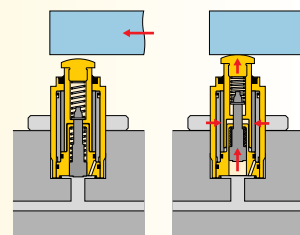
## Grand choix de tailles et de types, pour supporter efficacement la pièce à usiner.

- Faible pression de verrouillage, permet d'utiliser le système hydraulique de la machine-outil.
- Grande capacité de support, autorise une conception plus compacte du plateau d'usinage.
- Matériaux résistant à la corrosion, compatibles avec la plupart des liquides de refroidissement et environnements.
- Event fileté et bloc foré avec event permettent un montage qui évite la pénétration du liquide de refroidissement dans le système.
- Une déflexion minimale augmente la précision de l'usinage.
- Plusieurs configurations de montage pour une plus grande souplesse dans la conception de l'ensemble.
- Modèles à verrouillage positif Collet-Lok®: Commande hydraulique / maintien mécanique pour systèmes palettisés qui ne peuvent embarquer de l'hydraulique active.

## i Sélectionnez votre méthode de support:

### Séries WF, avance hydraulique

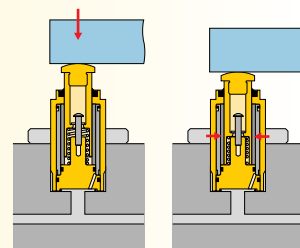
- Lorsque la tige est rétractée, la pièce à travailler se place sans rencontrer d'obstacle.
- Le déplacement hydraulique de la tige interne permet à la tige externe d'avancer, poussée par la force du ressort. Le manchon en bronze est comprimé et maintient la tige dans une position fixe.



▣ 30 ►

### Séries WS, avance par ressort

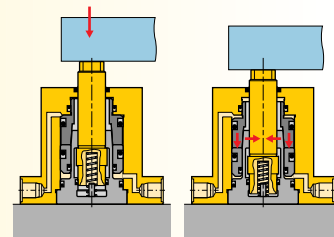
- Le poids de la pièce à travailler comprime le ressort de la tige en extension.
- Mis sous pression, le manchon interne en bronze est comprimé et maintient la tige dans une position fixe
- Peut fonctionner en avance pneumatique.



▣ 32 ►

### Séries MP, verrouillage positif Collet-Lok®

- Système unique. Permet au vérin antivibrations de maintenir son action support après disparition de la pression.
- Déflexion très faible, due à la conception structurelle du système à collet.
- Faible pression de verrouillage.



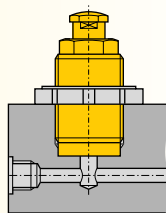
▣ 34 ►



## **i** Sélectionnez votre méthode de montage:

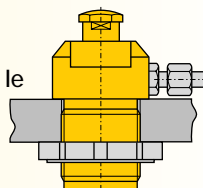
Montage sur bloc foré

- Pas besoin de tuyauteries extérieures.
- Compact, lorsque l'espace disponible est réduit.
- Extrémité de tige taraudée pour tête de contact optionnelle.



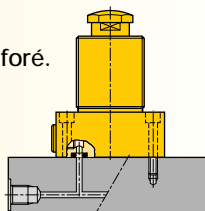
Corps fileté

- Hauteur du vérin ajustable.
- Raccordement tuyauteries de part et d'autre ou dans le fond.
- Extrémité de tige taraudée pour tête de contact optionnelle.



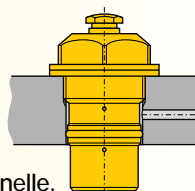
Bride arrière

- Raccordement par tuyauteries ou montage sur bloc foré.
- Alésage du plateau pas nécessaire.
- Facile à monter et à démonter.
- Extrémité de tige taraudée pour tête de contact optionnelle.



Modèle cartouche

- Pas besoin de tuyauteries extérieures.
- Permet un montage rapproché des vérins antivibrations.
- Compact, lorsque l'espace disponible est réduit.
- Extrémité de tige taraudée pour tête de contact optionnelle.



## **globe** Tableau de sélection

Force de support maximale	Course	Montage bloc foré	Corps fileté	Bride arrière	Modèle cartouche
kN	mm				
<b>▼ Avance hydraulique</b>					
Référence					
7,3	9,7	WFM-72	WFT-72	-	WFC-72
11,1	9,7	-	-	WFL-112	WFC-112
22,2	10,4	-	-	WFL-222	WFC-222
33,4	13,5	-	-	WFL-332	-
44,5	16,5	-	-	WFL-442	-
<b>▼ Avance par ressort</b>					
Référence					
7,3	9,7	WSM-72	WST-72	-	WSC-72
11,1	9,7	-	-	WSL-112	WSC-112
22,2	10,4	-	-	WSL-222	WSC-222
33,4	13,5	-	-	WSL-332	-
44,5	16,5	-	-	WSL-442	-
<b>▼ Verrouillage positif</b>					
Référence					
8,9	9,9	-	MPTS-100	MPFS-100	-
17,8	9,9	-	MPTS-200	MPFS-200	-

Force: 7,3 - 44,5 kN

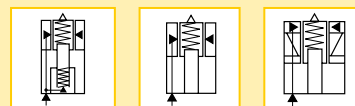
Course: 9,7 - 16,5 mm

Pression: 50 - 350 bar

**GB** Work supports

**D** Abstützylinder

**E** Cilindros de soporte



## **globe** Options

Vérins pivotants

12



Accessoires

72



Filtres en ligne

109



Valves de séquence MVPM-5

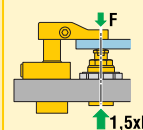
92



## **!** Important

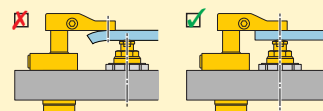
### Avertissement !

La force support et la force de bridage doivent être appariées. La force support devrait valoir au moins 150% de la force de bridage.



Ne pas dépasser le débit nominal maximal pour éviter un verrouillage prématuré.

Toujours centrer la charge sur le vérin antivibrations.



# Vérins antivibrations – Avance hydraulique

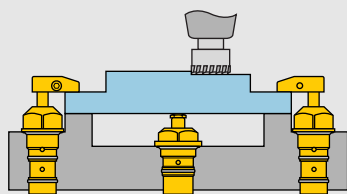
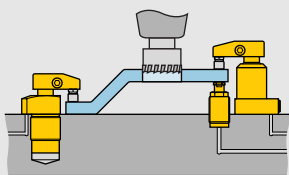
Modèle: WFM-72, WFL-112



Vérins pivotants  
Vérins antivibrations

## ► Séries WF

Les vérins antivibrations Enerpac constituent des points de positionnement additionnels mobiles pour le bridage, ou un support pour pièces de section large ou mince, dans le but de minimiser les déflexions durant l'opération d'usinage.



■ Pour installer la pièce à usiner latéralement au-dessus des vérins antivibrations, des modèles à avance hydraulique sont utilisés.



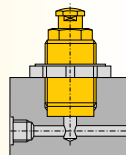
## Pour placer la pièce sans rencontrer d'obstacle

- La tige reste rétractée jusqu'à l'application de la pression, permettant ainsi de placer la pièce sans rencontrer d'obstacle.
- La faible pression de verrouillage permet d'utiliser le système hydraulique de la machine-outil.
- Grande capacité de support, autorise une conception plus compacte du plateau d'usinage.
- Matériaux résistant à la corrosion, compatibles avec la plupart des liquides de refroidissement et des environnements.
- Event fileté et bloc foré avec event permettent un montage qui évite la pénétration du liquide de refroidissement et des salissures dans le système.
- Une déflexion minimale augmente la précision de l'usinage.
- Plusieurs configurations de montage pour une plus grande souplesse dans la conception de l'ensemble.

## 📌 Quatre styles de montage

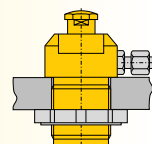
### Séries WFM, Modèles pour bloc foré

Pas de tuyauteries ni de raccords sur le plateau d'usinage.



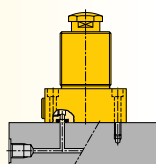
### Séries WFT, Corps du vérin fileté

Modèles à corps fileté. Raccordement latéral ou au fond du vérin.



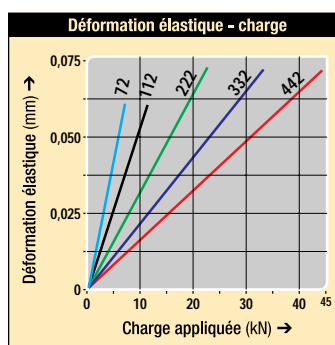
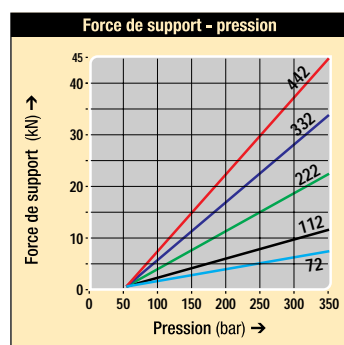
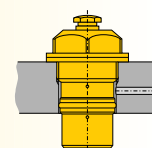
### Séries WFL, Modèles à bride arrière

Raccordement par tuyauteries – pas besoin d'aléser le plateau.



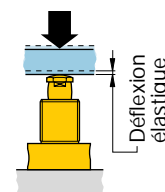
### Séries WFC Modèles cartouche

Peuvent s'installer dans des plateaux étroits, le montage traversant est hautement fonctionnel.



### Graphique des déflexions:

Déflexion élastique du vérin antivibrations suite à l'application de la charge.

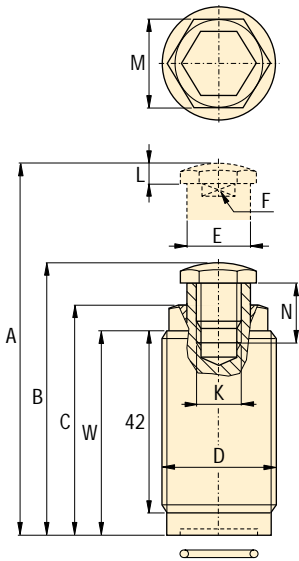


## 📊 Tableau de sélection

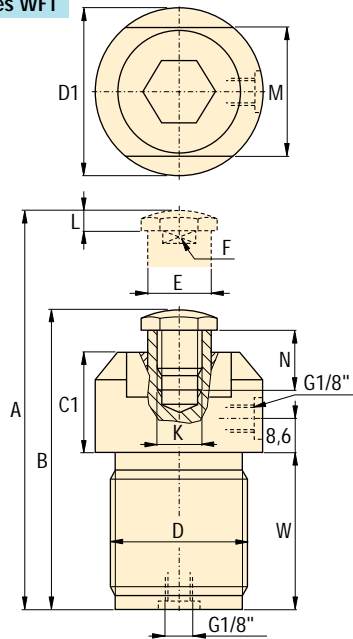
Force de support maximale	Course de la tige	Montage bloc foré	Corps fileté	Bride arrière	Modèle cartouche	Pression de travail		Force de contact ressort de la tige		Capacité huile	Débit huile max.
						min. bar	max. bar	Sortie N	Rentré		
7,3	9,7	WFM-72	WFT-72	-	WFC-72	48	350	8,9	25,8	0,66	0,7
11,1	9,7	-	-	WFL-112	WFC-112	48	350	15,1	23,1	0,98	1,0
22,2	10,4	-	-	WFL-222	WFC-222	48	350	9,3	86,8	3,11	3,1
33,4	13,5	-	-	WFL-332	-	48	350	17,8	77,9	3,93	3,9
44,5	16,5	-	-	WFL-442	-	48	350	14,7	97,9	4,92	4,9



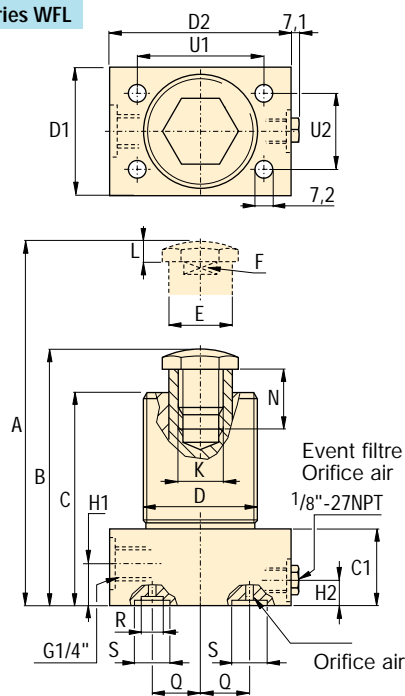
Séries WFM



Séries WFT

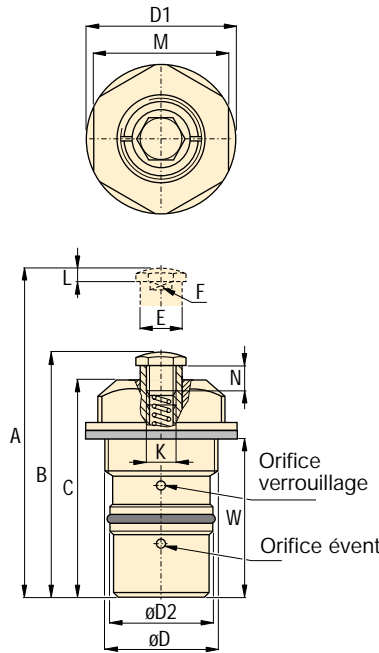


Séries WFL



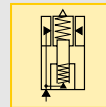
R = Orifice montage plateau ou bloc foré optionnel.

Séries WFC



- Force: 7,3 - 44,5 kN
- Course: 9,7 - 16,5 mm
- Pression: 48 - 350 bar

- GB Work supports
- D Abstützzylinder
- E Cilindros de soporte



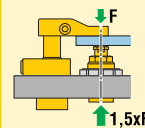
Options

Accessoires 72 ▶

Filtres en ligne 109 ▶

⚠ Important

**AVERTISSEMENT!** La force support et la force de bridage doivent être appariées. La force support devrait valoir au moins 150 % de la force de bridage.



**Ne pas dépasser le débit nominal maximal pour éviter un verrouillage prématuré.**

**Toujours centrer la charge sur le vérin antivibrations.**

**Tableau des dimensions** en mm [▶⊕]

Dimensions pour le montage 36 ▶

Réf.	A	B	C	C1	D	D1	D2	E	F	H1	H2	K	L	M	N*	U1	U2	W	kg
WFM-72	76,2	66,5	54,9	-	M30x1,5	-	-	15,0	13,0	-	-	M10x1,5	4,5	23,9	13,5	-	-	49,8	0,2
WFT-72	89,2	79,5	-	25,9	M35x1,5	43,4	-	15,0	13,0	-	-	M10x1,5	4,5	34,0	13,5	-	-	41,9	0,2
WFL-112	99,3	89,7	78,7	27,4	M35x1,5	38,1	60,5	16,0	12,4	14,2	17,8	M10x1,5	4,5	-	18,5	41,1	23,9	-	0,6
WFL-222	102,1	91,7	78,0	26,4	M68x1,5	69,9	82,6	38,0	25,4	13,7	13,2	M20x2,5	6,1	-	8,0	55,4	55,4	-	2,2
WFL-332	111,8	98,3	87,9	26,9	73,2	76,2	88,9	45,0	30,0	13,5	10,7	M20x2,5	6,1	-	8,0	62,0	62,0	-	2,9
WFL-442	128,8	112,3	102,9	30,0	85,9	88,9	101,6	55,0	36,6	13,5	10,7	M20x2,5	6,1	-	15,9	74,7	74,7	-	4,3
WFC-72	81,3	71,6	62,5	-	M33x1,5	41,1	29,5	15,0	13,0	-	-	M10x1,5	4,5	38,1	13,5	-	-	50,3	0,4
WFC-112	102,4	92,7	82,0	-	M42x1,5	57,2	38,0	16,0	12,4	-	-	M10x1,5	4,5	50,8	18,5	-	-	60,5	0,9
WFC-222	114,8	104,4	91,4	-	M60x1,5	76,2	57,1	38,0	25,4	-	-	M20x2,5	6,1	69,9	8,0	-	-	68,6	1,8

\* Note: La cote N est définie en usine. Elle peut varier sur les modèles 222, 332 et 442 en fonction du tarage du ressort  
 Note: Pour dimensions Q, R et S voir dimensions pour le montage 36.

# Vérins antivibrations – Avance par ressort

Modèle: WSL-112, WST-72

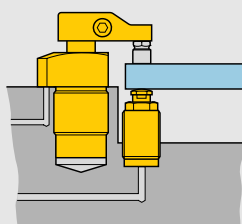
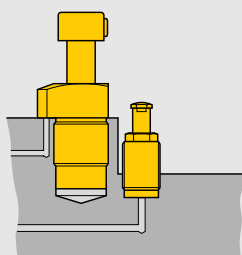


9B-048

Vérins pivotants  
Vérins antivibrations

## ► Séries WS

Les vérins antivibrations Enerpac constituent des points de positionnement additionnels mobiles pour le bridage, ou un support pour pièces de section large ou mince, dans le but de minimiser les déflexions durant l'opération d'usinage.



■ Vérin antivibrations à avance par ressort, tige en extension, en attente de la prochaine pièce à usiner.



9B-046

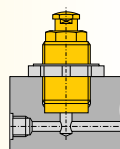
## Le vérin antivibrations entre en contact avec la pièce à usiner dès que celle-ci est chargée sur le plateau

- La faible pression de verrouillage permet d'utiliser le système hydraulique de la machine-outil.  
Grande capacité de support, autorise une conception plus compacte du plateau d'usinage.
- Matériaux résistant à la corrosion, compatibles avec la plupart des liquides de refroidissement et environnements.
- Event fileté et bloc foré avec event permettent un montage qui évite la pénétration du liquide de refroidissement et des salissures dans le système.
- Une déflexion minimale augmente la précision de l'usinage.
- Plusieurs configurations de montage pour une plus grande souplesse dans la conception de l'ensemble.
- Peut fonctionner en avance pneumatique en enlevant le ressort et en appliquant la pression d'air comprimé sur l'orifice d'évent.

## 📌 Quatre styles de montage

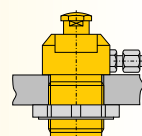
### Séries WSM, Modèles pour bloc foré

Pas de tuyauteries ni de raccords sur le plateau d'usinage.



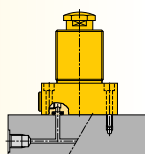
### Séries WST, Modèles à corps fileté

Raccordement latéral ou au fond du vérin.



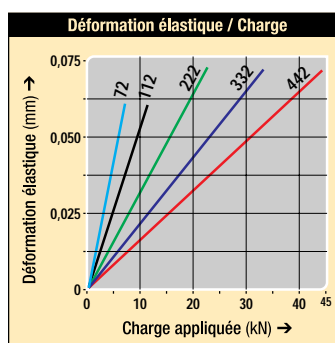
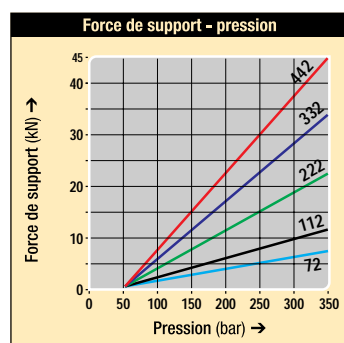
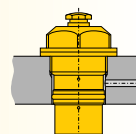
### Séries WSL, Modèles à bride arrière

Raccordement par tuyauteries – pas besoin d'aléser le plateau.



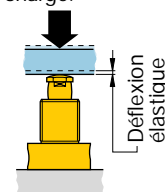
### Séries WSC Modèles cartouche

Peuvent s'installer dans des plateaux étroits, le montage traversant est hautement fonctionnel.



### Graphique des déflexions:

Déflexion élastique du vérin anti-vibrations suite à l'application de la charge.

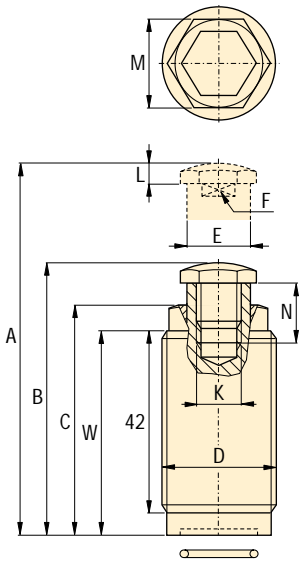


## 📊 Tableau de sélection

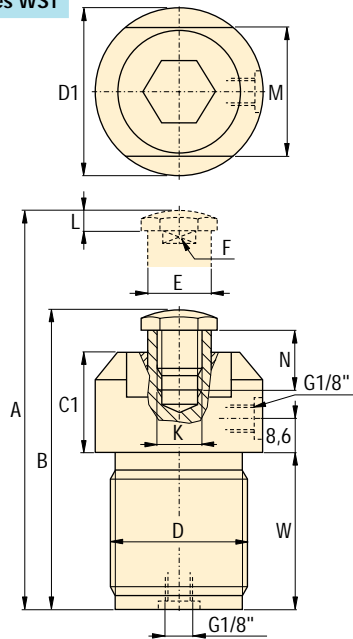
Force de support max.	Course de la tige	Montage bloc foré	Corps fileté	Bride arrière	Modèle cartouche	Pression de travail		Force de contact ressort de la tige		Capacité huile	Débit huile max.
						min. bar	max. bar	Sortie N	Rentré. N		
kN	mm									cm <sup>3</sup>	l/min
7,3	9,7	WSM-72	WST-72	-	WSC-72	48	350	8,9	25,8	0,7	0,7
11,1	9,7	-	-	WSL-112	WSC-112	48	350	15,1	23,1	1,0	1,0
22,2	10,4	-	-	WSL-222	WSC-222	48	350	9,3	86,8	3,1	3,1
33,4	13,5	-	-	WSL-332	-	48	350	17,8	77,9	3,9	3,9
44,5	16,5	-	-	WSL-442	-	48	350	14,7	97,9	4,9	4,9



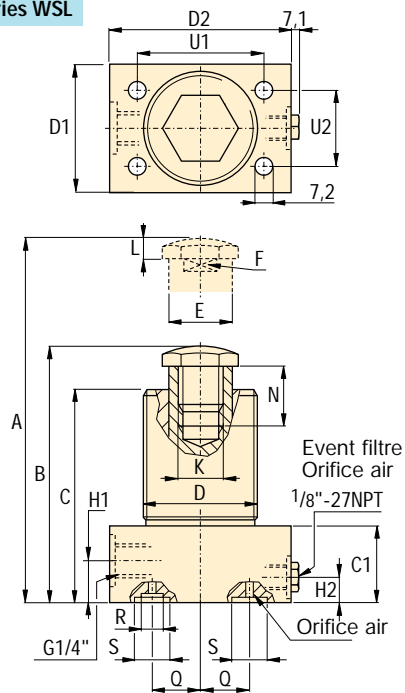
Séries WSM



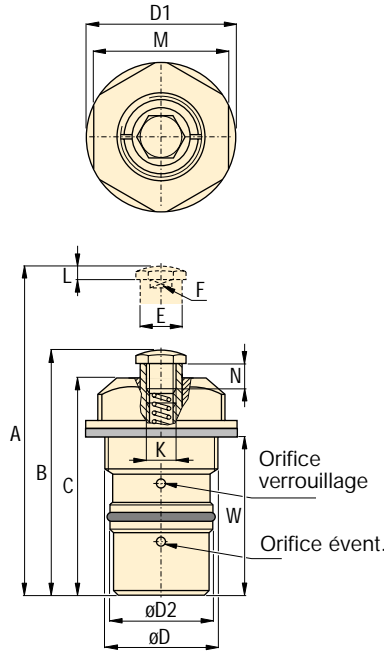
Séries WST



Séries WSL



Séries WSC



R = Orifice montage plateau ou bloc foré optionnel.

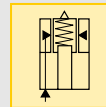
**Tableau des dimensions** en mm [ ]

Réf.	A	B	C	C1	D	D1	D2	E	F	H1	H2	K	L	M	N*	U1	U2	W	kg
WSM-72	76,2	66,5	54,9	-	M30x1,5	-	-	15,0	13,0	-	-	M10x1,5	4,5	23,9	13,5	-	-	49,8	0,2
WST-72	89,2	79,5	-	25,9	M35x1,5	43,4	-	15,0	13,0	-	-	M10x1,5	4,5	34,0	13,5	-	-	41,9	0,2
WSL-112	85,1	75,4	64,5	23,9	M35x1,5	38,1	60,5	16,0	12,4	11,2	7,6	M10x1,5	4,5	-	18,5	41,1	23,9	-	0,6
WSL-222	96,5	86,1	74,9	24,9	M68x1,5	69,9	82,6	38,0	25,4	12,2	10,2	M20x2,5	6,1	-	8,0	55,4	55,4	-	2,2
WSL-332	108,7	95,3	85,3	26,9	73,2	76,2	88,9	45,0	30,0	13,5	10,7	M20x2,5	6,1	-	8,0	62,0	62,0	-	2,9
WSL-442	126,5	110,0	100,3	30,0	85,9	88,9	101,6	55,0	36,6	13,5	10,7	M20x2,5	6,1	-	15,9	74,7	74,7	-	4,3
WSC-72	81,3	71,6	62,5	-	M33x1,5	41,1	29,5	15,0	13,0	-	-	M10x1,5	4,5	38,1	13,5	-	-	50,3	0,4
WSC-112	85,3	75,7	65,0	-	M42x1,5	57,2	38,0	16,0	12,4	-	-	M10x1,5	4,5	50,8	18,5	-	-	60,5	0,9
WSC-222	97,8	87,4	76,2	-	M60x1,5	76,2	57,1	38,0	25,4	-	-	M20x2,5	6,1	69,9	8,0	-	-	68,6	1,8

\* Note: La cote N est définie en usine. Elle peut varier sur les modèles 222, 332 et 442 en fonction du tarage du ressort  
 Note: Pour dimensions Q, R et S voir dimensions pour le montage [ ] 36.

- Force: 7,3 - 44,5 kN
- Course: 9,7 - 16,5 mm
- Pression: 48 - 350 bar

- GB Work supports
- D Abstützzylinder
- E Cilindros de soporte



**Options**

Accessoires [ ] 72 ▶

Filtres en ligne [ ] 109 ▶

**Important**

**Avertissement !**  
 La force support et la force de bridage doivent être appariées. La force support devrait valoir au moins 150 % de la force de bridage.

**Ne pas dépasser le débit nominal maximal pour éviter un verrouillage prématuré.**

**Toujours centrer la charge sur le vérin antivibrations.**

Dimensions pour le montage [ ] 36 ▶

Vérins pivotants  
Vérins linéaires  
Centrales hydrauliques  
Valves  
Composants du système  
Pages Jaunes

# Vérins antivibrations – Verrouillage positif (Collet-Lok®)

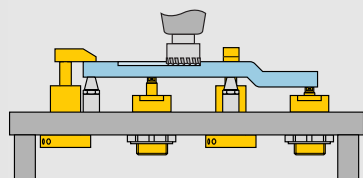
Modèle: MPFS-100, MPTS-100



Vérins pivotants  
Vérins antivibrations

## ► Séries MP

Les vérins antivibrations Enerpac constituent des points de positionnement additionnels mobiles pour le bridage, ou un support pour pièces de section large ou mince, dans le but de minimiser les déflexions durant l'opération d'usinage. La conception Collet-Lok® maintient la position support sans devoir recourir à la pression du système hydraulique.



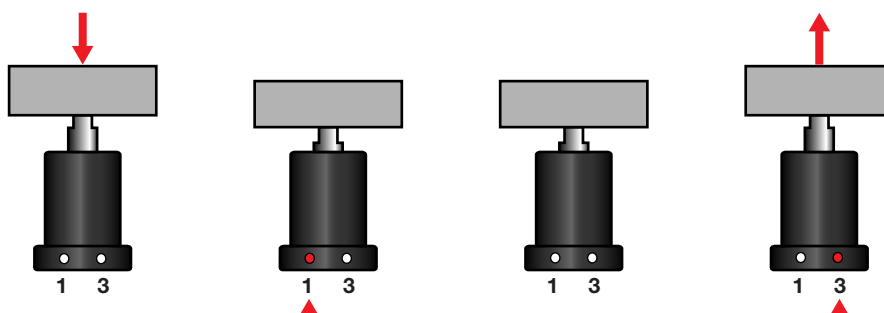
■ Pendant que la palette n° 1 se trouve sur le plateau d'usinage, une nouvelle pièce est chargée sur la palette n° 2.



## Vérin antivibrations maintenu mécaniquement, verrouillage hydraulique

- La conception Collet-Lok® permet au vérin antivibrations de maintenir la position support après le retrait de la pression hydraulique
- Étant indépendant de la pression hydraulique, Collet-Lok® offre une meilleure sécurité
- Faible déflexion: la plus faible de tous les vérins antivibrations disponibles
- Le corps fileté et la bride augmentent les possibilités de montage

## i Séquences du verrouillage positif



### Phase 1

La pièce à usiner est installée sur le vérin antivibrations. La position de la tige du vérin s'ajuste au profil de la pièce.

### Phase 2

Orifice #1 sous pression. La tige est verrouillée en position support.

### Phase 3

Orifice #1 hors pression. Le vérin peut être déconnecté du circuit hydraulique tout en restant capable de supporter la pièce à usiner.

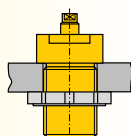
### Phase 4

Orifice #3 sous pression. La tige est déverrouillée. Lorsque la pièce à usiner est enlevée, la tige avance pour retrouver sa position d'origine.

## i Styles de montage

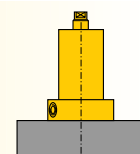
### Séries MPT, Modèles corps fileté

Permettent un raccordement latéral ou par la base.



### Séries MPF, Modèles à bride

Raccordement direct, pas besoin d'aléser le plateau.



## 🌐 Tableau de sélection

Force support max.	Course tige	Modèles à bride	Modèles corps fileté	Pression		Cylindrée système de verrouillage		Force du ressort tige de contact	Débit huile max.
				min.	max.	Verrouill.	Déverrouill.		
KN	mm			bar		cm <sup>3</sup>		N	l/min
8,9	10	MPFS-100	-	100	350	3,93	3,93	20,0	6,6
17,8	10	MPFS-200	-	100	350	6,06	6,06	35,2	6,6
8,9	10	-	MPTS-100	100	350	3,93	3,93	15,0	6,6
17,8	10	-	MPTS-200	100	350	6,06	6,06	30,0	6,6

Note: - La pression de déverrouillage minimale doit être supérieure à celle de verrouillage d'au moins 100 bars.



Force:	8,9 - 17,8 kN
Course:	10,0 mm
Pression:	100 - 350 bar

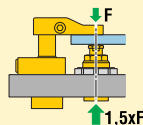
- GB Work supports
- D Abstützzylinder
- E Cilindros de soporte

**Options**

- Vérins pivotants à verrouillage positif Collet-Lok  22
- Coupleurs automatiques  100
- Vérins à bridage positif  66
- Valves de séquence  92

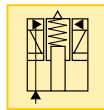
**Important**

**Avertissement !**  
La force support et la force de bridage doivent être appariées. La force support devrait valoir au moins 150% de la force de bridage.

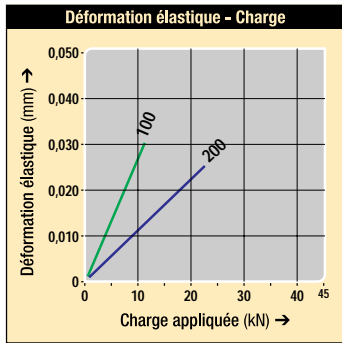
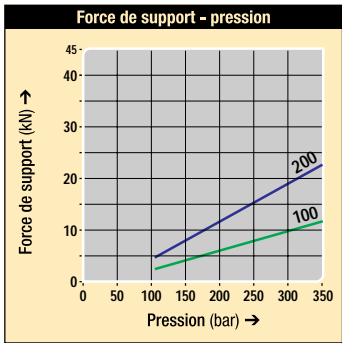
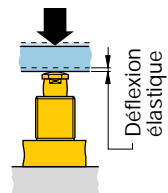


Pour utilisation correcte, forces de bridage, pressions et synchronisation consultez Enerpac.

Toujours centrer la charge sur le vérin antivibrations.

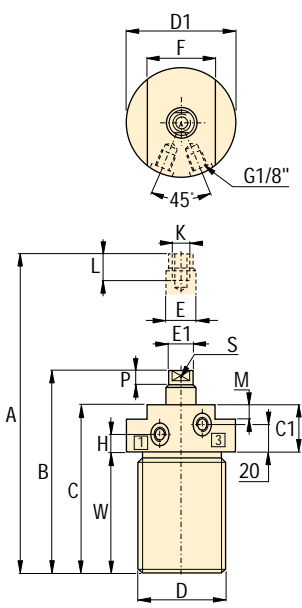
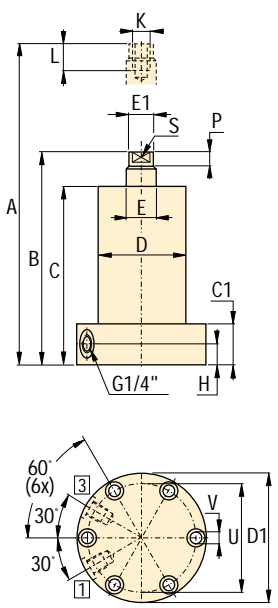


**Graphique des déflexions:**  
Déflexions élastiques du vérin antivibrations suite à l'application de la charge.



MPFS-100, -200

MPTS-100, -200



**Tableau des dimensions** en mm

Référence	A	B	C	C1	D	D1	E	E1	F	H	K	L	M	P	S	U	V	W	kg
<b>Modèles à bride</b>																			
MPFS-100	126	116	106	25	76	110	15,7	14,0	-	12,4	M8x1,25	15	-	5	12	94	9	-	4,0
MPFS-200	130	120	106	25	92	130	24,9	22,9	-	12,4	M12x1,75	20	-	5	19	112	9	-	6,0
<b>Modèles corps fileté</b>																			
MPTS-100	125	115	105	38,1	M60x2	74,7	15,7	14,0	55	15,7	M8x1,25	15	20	5	12	-	-	66,8	3,0
MPTS-200	129	119	105	38,1	M80x2	95,0	24,9	22,9	70	15,7	M12x1,75	20	20	7	19	-	-	66,8	4,0

# Dimensions pour le montage des vérins antivibrations.

Vérins pivotants  
Vérins antivibrations

WFL-112 maintenant une pièce de fonderie.



## Montage des vérins antivibrations.

Les vérins antivibrations Enerpac sont disponibles en divers modèles et styles de montage. Les dimensions des trous à forer dans les plateaux d'usinage ainsi que leur finition sont indiquées séparément pour chaque style de montage.

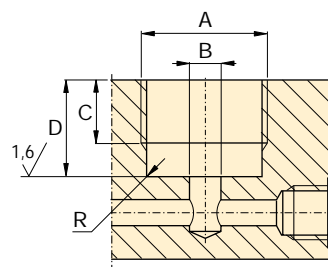
■ Cette combinaison de vérins pivotants et de vérins antivibrations garantit un bridage sans déformation.



## Dimensions de montage pour vérins antivibrations montés sur bloc foré.

Pas de tuyauteries, ni de raccords sur le plateau d'usinage. Fixer le vérin antivibrations monté sur bloc foré à l'aide d'un écrou pour bride.

WFM, WSM



## Dimensions en mm [ $\text{D}$ ]

Référence	A	B	C	D	R	Bloc foré Joint torique <sup>1)</sup>
		∅				
▼ Pour vérin antivibrations monté sur bloc foré						
WFM-72	M30x1,5	9,4-9,9	13,2-13,7	18,8-19,3	0,4	ARP-017
WSM-72	M30x1,5	9,4-9,9	13,2-13,7	18,8-19,3	0,4	ARP-017

<sup>1)</sup> Polyuréthane duromètre 92.

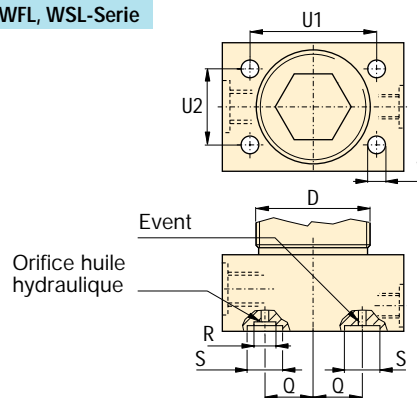
## Dimensions de montage pour vérins antivibrations à corps fileté.

Les vérins antivibrations à corps filetés peuvent se monter directement dans un plateau d'usinage. La dimension du filetage (D) se trouve indiquée dans les tableaux des dimensions  $\square 31$  (WFT) et  $\square 33$  (modèles WST). Utiliser un écrou pour bride pour fixer le vérin antivibrations à corps fileté dans la position désirée.

## Dimensions de montage pour vérins antivibrations à bride inférieure.

L'embase du vérin peut être fixée dans le montage ou sur le montage. Un écrou de bride peut être utilisé pour renforcer la fixation.

WFL, WSL-Serie



## Dimensions en mm [ $\text{D}$ ]

Référence Manifold	D	Q	R	S	U1	U2	V	Bloc foré Joint torique <sup>1)</sup>
			∅	∅				
▼ Pour vérins antivibrations à bride arrière								
WFL-112	M35x1,5	14,5	5,9	9,5	41,1	23,9	7,2	ARP-010
WFL-222	M68x1,5	27,4	8,6	14,2	55,4	55,4	7,2	ARP-110
WFL-332	73,2	30,5	8,6	14,2	62,0	62,0	7,2	ARP-110
WFL-442	85,9	36,6	8,6	14,2	74,7	74,7	7,2	ARP-110
WSL-112	M35x1,5	14,5	5,9	9,5	41,1	23,9	7,2	ARP-010
WSL-222	M68x1,5	27,4	8,6	14,2	55,4	55,4	7,2	ARP-110
WSL-332	73,2	30,5	8,6	14,2	62,0	62,0	7,2	ARP-110
WSL-442	85,9	36,6	8,6	14,2	74,7	74,7	7,2	ARP-110

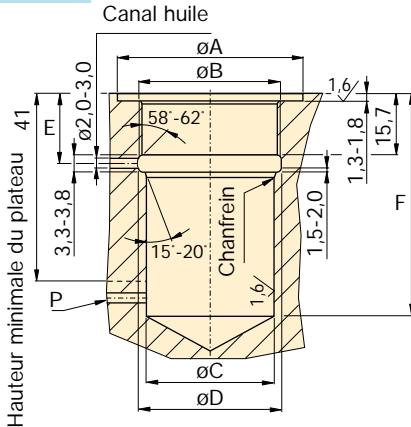
<sup>1)</sup> Polyuréthane duromètre 92.



**Dimensions de montage** pour vérins antivibrations du modèle cartouche.

Peuvent s'installer dans des plateaux étroits, le montage traversant est hautement fonctionnel.

WFC / WSC



**Dimensions** en mm [ ]

Référence	A	B	C	D	E	F	Ventilation requise dessous F
<b>▼ Avance hydraulique</b>							
WFC-72	42,7-43,2	M33x1,5	30,02-30,07	33,3-33,8	15,7-17,3	52,8	-
WFC-112	57,4-57,9	M42x1,5	38,07-38,13	42,4-42,9	17,5-19,0	62,5	•
WFC-222	76,5-77,0	M60x1,5	57,12-57,18	60,5-70,0	17,5-18,3	71,1	•
<b>▼ Avance par ressort</b>							
WSC-72	42,7-43,2	M33x1,5	30,02-30,07	33,3-33,8	15,7-17,3	52,8	-
WSC-112	57,4-57,9	M42x1,5	38,07-38,13	42,4-42,9	17,5-19,0	45,7	•
WSC-222	76,5-77,0	M60x1,5	57,12-57,18	60,5-70,0	17,5-18,3	55,9	•

Note: En dessous de 41 mm, ventilation requise pour WFC-112, 222 lorsque montés dans une cavité borgne.

**Dimensions de montage** pour vérins antivibrations à verrouillage positif.

Les dimensions pour le montage de vérins antivibrations à verrouillage positif sont indiquées dans le tableau des dimensions 35. Utiliser un écrou pour bride pour fixer les vérins antivibrations à corps fileté dans la position désirée.

Vérins pivotants  
Vérins antivibrations

Vérins linéaires

Centrales  
hydrauliques

Valves

Composants du  
système

Pages Jaunes

Force:	7,3 - 44,5 kN
Course:	9,7 - 16,5 mm
Pression:	48 - 350 bar

- Work supports
- Abstützylinder
- Cilindros de soporte

**Options**

Vérins pivotants 12 ▶

Accessoires 72 ▶

Filtres en ligne 109 ▶

Raccords 110 ▶

**Important**

**Avertissement !**  
La force support et la force de bridage doivent être appariées. La force support devrait valoir au moins 150% de la force de bridage.

Ne pas dépasser le débit nominal maximal pour éviter un verrouillage prématuré.

Toujours centrer la charge sur le vérin antivibrations.