

▼ SHS-sarjan 4 pisteen SyncHoist-järjestelmä



- Tarkka kuorman käsittely pysty- ja vaakatasossa yhden nosturin avulla
- Alentaa vaijerin heilahtelusta aiheutuvaa vaurioriskiä nosturin nykäistessä ja lähtiessä liikkeelle/pysähtyessä äkillisesti
- Parantaa huomattavasti työturvallisuutta, käyttönopeutta ja hallintaa
- Sääolosuhteet eivät enää vaikuta yhtä paljon nostolaitteen toimintaan
- PLC-ohjatun hydrauliiikan ansiosta kuorman nostaminen ja paikalleen asettaminen on erittäin tarkkaa
- Kuormanpitoventtiileillä varustetut kaksitoimiset työntö-vetosylinterit lisäävät turvallisuutta letkun repeämän tai liittimen vaurion sattuessa
- Alhaisemmat kustannukset perinteisiin kuorman asettelumenetelmiin verrattuna.

Järjestelmänhallinnan ja -ohjauksen vaihtoehdot:

- Manuaalinen ohjaus: järjestelmän varoitustoiminnot
- Automaattinen ohjaus: täysin PLC-ohjattu järjestelmä ohjelmoitavilla toiminnoilla käyttää kosketusnäyttöjä ja varoitustoimintoja.

▼ Siltakappaleet nostetaan maasta ja asemoidaan neljän nostopisteen SyncHoist-järjestelmän ja täysin valvottujen sylinterien avulla.



▼ SyncHoist-järjestelmä laivan ohjaustornin osien teräslohkojen suuntaukseen, jolloin kuormaa voi nostaa ja säätää vaihteittain.



Kuorman nostamisesta ja asettelusta tulee tarkkuustyötä



Synkroninen monipistenostaminen

Enerpac SyncHoist on ainutlaatuinen nosturituote koukkuun kiinnitettävien raskaiden kuormien tarkkaa asettelua varten. SyncHoist-järjestelmä voi vähentää tarvittavien nosturien määrää sekä useiden nostojen kustannuksia.

Toiminnot

- Tarkka kuorman asettelu vaaka- ja pystysuunnassa
- Esiohjelmoitu asettelu, kallistus ja suuntaus.

Käyttökohteet

- Tuuliturbiinien roottorin, staattorin ja potkurin lapojen asettelu
- Katto-osien, betonielementtien ja teräsrakenteiden asettelu
- Turbiinien, muuntajien ja polttoainesauvojen asettelu
- Tarkka koneiden kuormitus, valssin vaihdot, laakerien vaihdot
- Tarkka putkilinjojen ja sammutusventtiilien asettelu
- Laivan lohkojen asettelu ja suuntaus ennen kokoonpanoa.

▼ SyncHoist-hydraulikoneikko neljän nostopisteen käyttöön.



SyncHoist – suurta tarkkuutta kuorman asetteluun



Mikä on SyncHoist?

Enerpacin SHS-sarjan SyncHoist on hydraulikäyttöinen apulaite nosturien suurta tarkkuutta vaativaan kuorman asetteluun.

PLC-ohjatulla hydraulipumpulla varustettu automaattinen versio valvoo ja ohjaa tehokkaita kaksitoimisia työntövetosylintereitä, jotka on integroitu kuorman yläpuolella oleviin nostopisteisiin. SyncHoist-järjestelmää voi käyttää kuormien esiohjelmoituun asetteluun, kallistukseen ja suuntaukseen.

- Patentoitu järjestelmä
- Koko järjestelmä on testattu eurooppalaisen nostodirektiivin ja turvallisuusvaatimusten mukaisesti.

SyncHoist parantaa turvallisuutta, käyttönopeutta ja kuorman liikkeiden hallintaa

Raskaiden kuormien geometrinen asettelu vaaka- ja pystytasoon tehdään usein usean nosturien avulla. Nosturien välisten liikkeiden synkronointi on hankalaa ja riskialtista. Epätarkka nosto voi aiheuttaa kuorman ja tukirakenteiden vaurioitumisen sekä työntekijöiden altistumisen riskeille. SyncHoist-järjestelmää voi käyttää hydraulisesti kuormien käsittelyyn vaaka- ja pystysuunnassa.

Järjestelmänhallinta ja -ohjaus

Lisätietoja seuraavista vaihtoehtoista tai räätälöidyistä isku-, kapasiteetti- ja kuormaversioista saat Enerpacilta.

1. Manuaalinen ohjaus

- Käsivivulla varustetut venttiilit
- Moottorin lämpösuoja varoitukset
- Visuaalinen tarkistus: öljymäärä, suodatinnäyttö.

2. Automaattinen ohjaus

- Kuorman ja nostoiskun valvonta, iskun ohjaus
- PLC-ohjaus ja kosketusnäyttö
- Sähköiset venttiilit riippuhajaimen kanssa
- Esiohjelmoitavat liikkeet ja tietojen tallennus
- Järjestelmävaroitukset:
 - sylinterin maksimikuormituksen asetus
 - iskun ja sijainnin ohjaus
 - moottorin lämpösuoja
 - öljymäärä ja suodatinnäyttö.

SyncHoist-hydraulikoneikot

SyncHoist-hydraulikoneikot on suunniteltu erityisesti SyncHoist-sylinterien kanssa käytettäväksi järjestelmän oikean toiminnan takaamiseksi.

Ota yhteyttä Enerpaciin osoitteessa integratedsolutions@enerpac.com

SHS-sarja



Nostokyky nostopistettä kohti:

55 - 85 - 110 tonnia

Maksimi-isku:

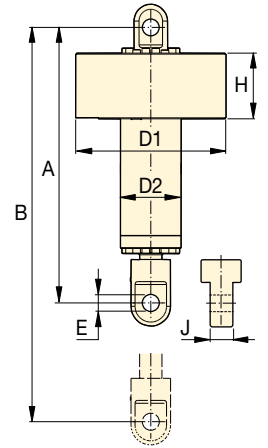
500 - 1000 - 1500 mm


Tarkkuus koko nostovälillä:

± 1,0 mm

Maksimikäyttöpaine:

700 bar



Kapasiteetti tonnia (kN)	Kokonaiskuorma tonnia (kN)	Sylinterin isku (mm)	Tyyppi ¹⁾ 400 VAC 3-vaihe - 50 Hz	Ohjaus- järjestelmä	Moottorin koko (kW)	Pumpun ulostulojen lukumäärä ja öljynvirtaus ²⁾ (l/min)	Sylinterin mitat (mm)						 (kg) ³⁾	
							A	B	D1	D2	E	H		J
4 x 55 (539)	220 (2156)	500	SHS 45520 MW	Manuaalinen	7,5	4 x 1,4	1300	1800	690	245	59	385	80	450
		1000	SHS 45540 MW				1800	2800						625
		1500	SHS 45560 MW				2300	3800						800
		500	SHS 45520 AW	Automaattinen	15	4 x 2,1	1300	1800	450					
		1000	SHS 45540 AW				1800	2800	625					
		1500	SHS 45560 AW				2300	3800	800					
4 x 85 (833)	340 (3332)	500	SHS 48520 MW	Manuaalinen	11	4 x 2,1	1330	1830	690	265	72	385	100	500
		1000	SHS 48540 MW				1830	2830						700
		1500	SHS 48560 MW				2330	3830						900
		500	SHS 48520 AW	Automaattinen	15	4 x 2,1	1330	1830	500					
		1000	SHS 48540 AW				1830	2830	700					
		1500	SHS 48560 AW				2330	3830	900					
4 x 110 (1078)	440 (4312)	1000	SHS 411040 MW	Manuaalinen	11	4 x 2,1	1855	2855	780	315	85	395	124	970
		1500	SHS 411060 MW				2355	3855						1235
		1000	SHS 411040 AW	Automaattinen	15	4 x 2,1	1855	2855						970
		1500	SHS 411060 AW				2355	3855						1235

¹⁾ Neljä sylinteriä ja yksi 400 VAC-3-vaiheinen 50 Hz:n hydraulikoneikko (loppuliite W). Vaihda 460-480 VAC-3-vaiheinen 60 Hz:n hydraulikoneikkomallia varten loppuliite W loppuliitteeksi J. Esimerkki: SHS 45560 MJ.

²⁾ Pumpun ja sylinterien mukana toimitetaan 4 x 25 metriä pitkiä hydraulilietkut liittimineen.

³⁾ Paino per sylinteri