

▼ Seria SHS, Sistem SyncHoist cu 4 puncte



- Manevrarea de mare precizie a sarcinii, pe verticală și pe orizontală, folosind o singură macara
- Reduce riscul de deteriorare din cauza oscilațiilor cablului metalic ca urmare a mișcărilor sacadate și a pornirilor/opririlor bruște ale macaralei
- Îmbunătățește semnificativ siguranța muncitorilor, viteza de lucru și controlul
- Condițiile meteo afectează mai puțin funcționarea
- Echipamentele hidraulice cu control PLC transformă sistemul de ridicare și de poziționare a sarcinii într-unul de mare precizie
- Cilindri de împingere/tragere cu dublă acțiune, cu supape de reținere a sarcinii pentru un plus de siguranță în cazul ruperii furtunurilor sau al deteriorării cuplelor
- Reducerea costurilor în comparație cu metodele convenționale de poziționare a sarcinii.

Opțiuni pentru gestionarea și controlul sistemului:

- Control manual: funcții de avertizare privind sistemul
- Control automat: sistem complet monitorizat cu PLC, cu funcții programabile cu ajutorul ecranului tactil și funcții de avertizare cu privire la sistem.

▼ Segmentele de pod sunt ridicate de la sol, fiind poziționate cu un sistem SyncHoist cu 4 puncte, cu cilindri complet monitorizați.



▼ Un sistem SyncHoist utilizat pentru alinierea blocurilor de oțel ale secțiunilor turnului de control al navei, permițând ridicarea și poziționarea treptată a sarcinii.



Ridicare și poziționare precisă a sarcinii, îmbunătățind capacitatea macaralei



Ridicarea sincronă

Sistemul SyncHoist de la Enerpac este un produs unic de macara pentru poziționarea sub cârlig a sarcinilor grele care necesită o plasare de precizie. Sistemul SyncHoist poate reduce numărul de macarale necesare, precum și costul aferent mai multor ridicări.

Funcții

- Poziționare de mare precizie a sarcinii în plan orizontal și vertical
- Preprogramare a poziționării, a înclinării și a alinierii.

Aplicații

- Poziționarea rotorului, a statorului și a paletelor propulsoare ale turbinelor eoliene
- Poziționarea secțiunilor de acoperiș, a elementelor de beton și a structurilor de oțel
- Poziționarea turbinelor, a transformatoarelor și a tijelor de combustibil
- Încărcarea precisă a utilajelor, modificări ale tijeii morilor, schimbări de lagăre
- Poziționarea precisă a țevilor, a robinetelor de purjare
- Poziționarea și alinierea segmentelor de navă înainte de asamblare.

▼ Bloc de alimentare SyncHoist pentru operarea celor 4 puncte de ridicare.



SyncHoist – Poziționarea de mare precizie a sarcinii



Ce este SyncHoist?

Sistemul SyncHoist din seria SHS Enerpac este un dispozitiv de atașare auxiliar operat hidraulic pentru poziționarea de mare precizie a sarcinii pentru macarale.

Versiunea automată cu pompă hidraulică cu control PLC monitorizează și ghidează cilindrii puternici cu dublă acțiune, de împingere-tragere, integrați în punctele de ridicare deasupra sarcinii. Sistemul SyncHoist poate fi utilizat pentru poziționarea, înclinarea și alinierea preprogramată a sarcinilor.

- Sistem patentat
- Întregul sistem a fost testat în conformitate cu directiva europeană privind ridicarea și cu cerințele în materie de securitate.

SyncHoist îmbunătățește securitatea, viteza de operare și controlul mișcării sarcinii

Poziționarea geometrică a sarcinilor grele într-un plan orizontal și vertical se realizează frecvent cu mai multe macarale. Mișcările de sincronizare între macarale sunt dificile și riscante. Imprecizia ridicării poate duce la deteriorarea sarcinii și a structurilor de susținere și pune lucrătorii în pericol. Sistemul SyncHoist poate fi utilizat pentru manevrarea hidraulică controlată a sarcinii în plan orizontal și vertical.

Gestionarea și controlul sistemului

Contactați Enerpac pentru următoarele opțiuni sau pentru alte configurații personalizate de cursă, de capacitate și de control.

1. Control manual

- Valve cu manete manuale
- Avertizări privind protecția termică a motorului
- Verificare vizuală: nivel ulei, indicator filtru.

2. Control automat

- Monitorizarea sarcinii și a cursei și controlul cursei
- Control PLC și ecran tactil
- Valve electrice cu telecomandă cu cablu
- Mișcări preprogramabile și înregistrarea datelor
- Avertizări ale sistemului pentru:
 - reglajul controlului sarcinii maxime a cilindrului
 - controlul cursei și al poziției
 - protecția termică a motorului
 - nivelul uleiului și indicatorul filtrului.

Blocuri de alimentare SyncHoist

Blocurile de alimentare SyncHoist sunt concepute special pentru lucrul cu cilindrii SyncHoist pentru a asigura buna operare a sistemului. Contactați Enerpac pentru asistență la integratedsolutions@enerpac.com

Seria SHS



Capacitate per punct de ridicare:

55 - 85 - 110 tone

Cursa maximă:

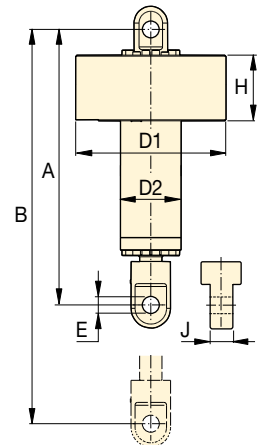
500 - 1000 - 1500 mm

Precizie pe întreaga cursă:

± 1,0 mm

Presiune de operare maximă:

700 bari



Capacitate	Sarcină totală	Cursă cilindru	Număr model ¹⁾ 400 V c.a., trifazic - 50 Hz	Sistem de control	Capacitate motor	Număr ieșiri pompă și debit ulei ²⁾	Dimensiuni cilindru (mm)							(kg) ³⁾
							A	B	D1	D2	E	H	J	
4 x 55 (539)	220 (2156)	500	SHS 45520 MW	Manual	7,5	4 x 1,4	1300	1800	690	245	59	385	80	450
		1000	SHS 45540 MW				1800	2800						625
		1500	SHS 45560 MW				2300	3800						800
		500	SHS 45520 AW	Automat	15	4 x 2,1	1300	1800	690	245	59	385	80	450
		1000	SHS 45540 AW				1800	2800						625
		1500	SHS 45560 AW				2300	3800						800
4 x 85 (833)	340 (3332)	500	SHS 48520 MW	Manual	11	4 x 2,1	1330	1830	690	265	72	385	100	500
		1000	SHS 48540 MW				1830	2830						700
		1500	SHS 48560 MW				2330	3830						900
		500	SHS 48520 AW	Automat	15	4 x 2,1	1330	1830	690	265	72	385	100	500
		1000	SHS 48540 AW				1830	2830						700
		1500	SHS 48560 AW				2330	3830						900
4 x 110 (1078)	440 (4312)	1000	SHS 411040 MW	Manual	11	4 x 2,1	1855	2855	780	315	85	395	124	970
		1500	SHS 411060 MW				2355	3855						1235
		1000	SHS 411040 AW	Automat	15	4 x 2,1	1855	2855	780	315	85	395	124	970
		1500	SHS 411060 AW				2355	3855						1235

¹⁾ Cu 4 cilindri și un bloc de alimentare de 400 V c.a., trifazic, 50 Hz (sufix W). Pentru un bloc de alimentare de 460-480 V c.a., trifazic, 60 Hz schimbați sufixul W cu J. Exemplu: SHS 45560 MJ.

²⁾ Pompa și cilindrii includ 4 furtunuri hidraulice de 25 de metri cu cuple. ³⁾ Greutate per cilindru.