

▼ 4-точечная система позиционирования грузов SyncHoist серии SHS



- Высокоточное перемещение грузов как в вертикальной, так и в горизонтальной плоскости с использованием одного крана
- Снижение риска повреждений из-за колебаний тросов при качании крана и резких пусках/остановках
- Значительно повышение безопасности работников, скорости выполнения работ и улучшение управления
- Уменьшение зависимости от погодных условий
- Гидравлика с микропроцессорным управлением обеспечивает высокую точность подъема и позиционирования грузов
- Цилиндры двустороннего действия с клапанами для удержания груза повышают безопасность в случае разрыва шланга или повреждения соединителя
- Снижение затрат по сравнению с обычными системами позиционирования грузов

Варианты управления и регулирования системы:

- Ручное управление: функции предупреждения
- Автоматическое управление: система с полностью микропроцессорным управлением с программируемыми (с использованием сенсорного экрана) функциями и функциями предупреждения.

▼ Подъем секций моста с уровня земли и их позиционирование с использованием системы SyncHoist с 4 подъемными точками с полностью компьютеризованным управлением цилиндрами.



▼ Применение системы SyncHoist для постепенного подъема и позиционирования тяжелых стальных блоков секций надстройки корабля.



Точное позиционирование и подъем груза повышают грузоподъемность крана



Синхронное позиционирование грузов

Система синхронного подъема грузов Enerpac - это уникальное решение для позиционирования "под крюком" подъемного крана тяжелых грузов, требующих размещения с высокой точностью. Система SyncHoist позволяет сократить необходимое количество подъемных кранов и снизить затраты при многократном выполнении одинаковых операций.

Функции

- Высокоточное позиционирование грузов по горизонтали и вертикали
- Предварительное программирование размещения, наклона и выравнивания груза

Область применения

- Монтаж роторов, статоров и лопастей ветроустановок
- Установка секций крыш, бетонных элементов и стальных конструкций
- Установка турбин, трансформаторов и топливных стержней
- Высокоточный монтаж оборудования, замена стержневых мельниц, замена подшипников
- Высокоточная установка трубопроводов и предохранительных клапанов
- Позиционирование и выравнивание секций корпусов морских судов перед сборкой.

▼ Силовой агрегат SyncHoist позволяет выполнять работы с использованием 4 подъемных точек.



SyncHoist - высокоточное позиционирование грузов



Что такое система SyncHoist?

Система SyncHoist серии SHS компании Enerpac - это навесное оборудование с гидравлическим управлением для подъемных кранов, предназначенное для высокоточного позиционирования грузов.

В автоматизированной версии управляющий микропроцессор гидравлического насоса управляет работой мощных цилиндров двустороннего действия, встроенных в точки подъема над грузом. Система SyncHoist позволяет предварительно запрограммировать позиционирование, наклон и выравнивание груза.

- Запатентованная система
- Система полностью проверена на соответствие европейским директивам и требованиям безопасности при выполнении работ по подъему грузов

Система SyncHoist повышает безопасность и скорость выполнения работ и улучшает управление перемещением груза

Позиционирование тяжелых грузов в горизонтальном и вертикальном направлениях часто производится с использованием нескольких подъемных кранов. Синхронизация перемещений между кранами - трудная и рискованная задача. Неточности при подъеме груза могут привести к повреждению груза и опорных конструкций, а также создать опасность для работников. Система SyncHoist позволяет перемещать груз в вертикальном и горизонтальном направлениях с помощью гидравлического оборудования.

Управление системой

Для приобретения перечисленных ниже опций, а также для заказа оборудования с нестандартными значениями рабочего хода, грузоподъемности и нестандартными функциями управления свяжитесь со специалистами компании Enerpac.

1. Ручной контроль

- Клапаны с ручной регулировкой
- Предупреждение при перегреве двигателя
- Визуальный контроль: индикаторы уровня масла и состояния фильтров

2. Автоматическое управление

- Мониторинг нагрузки и длины хода, управление длиной хода
- Микропроцессорное управление и сенсорный экран
- Электромагнитные клапаны с проводным пультом управления
- Предварительное программирование перемещений и запись данных
- Системные предупреждения:
 - максимальная нагрузка на цилиндре
 - максимальная нагрузка на цилиндре
 - защита двигателя от перегрева
 - индикаторы уровня масла и состояния фильтров

Силовые агрегаты SyncHoist

Силовые агрегаты SyncHoist разработаны специально для работы с цилиндрами SyncHoist для обеспечения правильной работы системы. Свяжитесь со специалистами Enerpac, зайдя на страницу integratedsolutions@enerpac.com

Серия SHS



Нагрузка на одну подъемную точку

55 - 85 - 110 тонн

Максимальная длина хода:

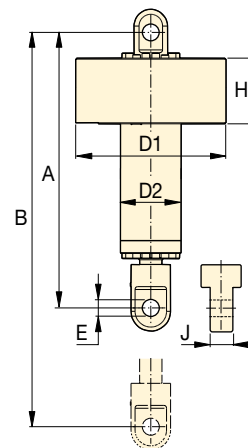
500 - 1000 - 1500 мм

Точность на протяжении полного хода:

± 1,0 мм

Максимальное рабочее давление:

700 бар



Грузоподъемность тонны (кН)	Общая грузоподъемность тонны (кН)	Рабочий ход цилиндра (мм)	Артикул модели ¹⁾ 400 В перем. тока, 3 фазы, 50 Гц	Система управления	Мощность двигателя (кВт)	Количество выходов насоса и подача масла ²⁾ (л/мин.)	Размеры цилиндра (мм)						Вес (кг) ³⁾	
							A	B	D1	D2	E	H		J
4 x 55 (539)	220 (2156)	500	SHS 45520 MW	Ручная	7,5	4 x 1,4	1300	1800	690	245	59	385	80	450
		1000	SHS 45540 MW				1800	2800						625
		1500	SHS 45560 MW				2300	3800						800
		500	SHS 45520 AW	Автоматическая	15	4 x 2,1	1300	1800	450					
		1000	SHS 45540 AW				1800	2800	625					
		1500	SHS 45560 AW				2300	3800	800					
4 x 85 (833)	340 (3332)	500	SHS 48520 MW	Ручная	11	4 x 2,1	1330	1830	690	265	72	385	100	500
		1000	SHS 48540 MW				1830	2830						700
		1500	SHS 48560 MW				2330	3830						900
		500	SHS 48520 AW	Автоматическая	15	4 x 2,1	1330	1830	500					
		1000	SHS 48540 AW				1830	2830	700					
		1500	SHS 48560 AW				2330	3830	900					
4 x 110 (1078)	440 (4312)	1000	SHS 411040 MW	Ручная	11	4 x 2,1	1855	2855	780	315	85	395	124	970
		1500	SHS 411060 MW				2355	3855						1235
		1000	SHS 411040 AW				Автоматическая	15						4 x 2,1
		1500	SHS 411060 AW	2355	3855	1235								

¹⁾ С 4 цилиндрами и одним силовым агрегатом на 3-фазное напряжение 400 В, 50 Гц (суффикс W). Для выбора силового агрегата на 3-фазное напряжение 460-480 В, 60 Гц измените суффикс модели на J. Пример: SHS 45560 MJ. ²⁾ В комплекте с насосом и цилиндрами поставляются 4 гидравлических шланга длиной 25 м с соединителями. ³⁾ Вес на один цилиндр.