

▼ SHS-seriens SyncHoist-system med 4 punkter



- Lastmanövrering med hög precision, vertikalt och horisontellt – med hjälp av en kran
- Minskar risken för skada från linans svängningsrörelse vid vajande kran och plötslig start/stopp av kranen
- Förbättrar avsevärt arbetarens säkerhet, arbetshastighet och kontroll
- Väderförhållande spelar en mindre avgörande roll
- PLC-kontrollerad hydraulik förvandlar lyftandet till ett höjnings- och lastpositioneringssystem med stor noggrannhet
- Dubbelverkande tryck-/dragcylindrar med hållventiler för ökad säkerhet i händelse av slangbrott eller skada på koppling
- Lägre kostnad jämfört med konventionella lastpositioneringsmetoder.

Tillval för systemhantering och -styrning:

- **Manuell styrning:** funktioner för varningssystem
- **Automatisk styrning:** fullständigt PLC-övervakat system med programmerbara funktioner via pekskärm och trådlös fjärrkontroll samt systemvarningsfunktioner.

▼ Brosegment lyfts från marken och positioneras med ett SyncHoist-system med 4 punkter och helt övervakade cylindrar.



▼ Ett SyncHoist-system används för att rikta stålblock från fartygets styrtornsektioner vilket medger gradvis lyftning och positionering av lasten.



Korrekt höjning och lastpositionering ökar kranens kapacitet



Synkron höjning

Enerpac SyncHoist är en unik kranprodukt för positionering under kroken av tunga laster som kräver precisionsplacering. SyncHoist-systemet kan minska antalet kranar som behövs och minska kostnaderna för flera lyft.

Funktioner

- Hög precision horisontal och vertikal lastpositionering
- Förprogrammerad positionering, lutning och inpassning.

Tillämpningar

- Positionering av rotor, stator och propellerblad hos vindturbiner
- Positionering av taksektioner, betongelement, stålkonstruktioner
- Positionering av turbiner, transformatorer, bränslestavar
- Exakt maskinlastning, byte av kvarnstätter, byte av lager
- Exakt positionering av rörledning, utblåsningssystem
- Positionering och inpassning av fartygssegment före montering.

▼ SyncHoist kraftaggregat för att driva de 4 lyftpunkterna.



SyncHoist – Lastpositionering med hög precision



Vad är SyncHoist?

Enerpac SHS-serie
SyncHoist är en hydrauliskt manövrerad hjälpanordning för lastpositionering med hög precision för kranar.

Den automatiska versionen med PLC-styrd hydraulisk pump övervakar och styr kraftfulla dubbelverkande tryck-/dragcylindrar som är integrerade i lyftpunkterna ovanför lasten.

SyncHoist-systemet kan användas för förprogrammerad positionering, lutning och justering av laster.

- Patenterat system
- Komplet system testat i enlighet med europeiska lyftdirektiv och säkerhetskrav

SyncHoist förbättrar säkerheten, driftshastighet och kontrollen av laströrelser

Geometrisk placering av tunga laster i ett horisontellt och vertikalt plan görs ofta med mer än en kran. Synkronisering av rörelser mellan kranar är svårt och riskfyllt. Lyftfel kan leda till skador på lasten och på stödstrukturer och utsätter arbetarna för risker. SyncHoist-systemet kan användas för styrd hydraulisk horisontell och vertikal materialhantering.

Systemhantering och -styrning

Kontakta Enerpac för följande alternativ eller andra anpassade konfigurationer av slaglängd, kapacitet och styrning.

1. Manuell styrning

- Ventiler med manuella spakar
- Varningar för termiskt motorskydd
- Visuell kontroll: oljenivå, filterindikator.

2. Automatisk styrning

- Övervakning av last och slaglängd samt slaglängdsstyrning
- PLC-styrning och pekskärm
- Magnetventiler med manöverdosa
- Förprogrammerbara rörelser och dataregistrering
- Systemvarningar för:
 - styrinställning av högsta cylinderlast,
 - styrning av slaglängd och position,
 - termiskt motorskydd,
 - oljenivå och filterindikator.

SyncHoist hydraulaggregat

SyncHoist hydraulaggregat är särskilt utformade för att fungera med SyncHoist-cylindrarna för att säkerställa korrekt systemdrift. Kontakta Enerpac för assistans på integratedsolutions@enerpac.com

SHS-serien



Kapacitet per lyftpunkt:

55 - 85 - 110 ton

Maximal slaglängd:

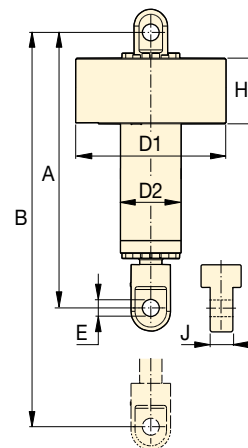
500 - 1000 - 1500 mm


Noggrannhet över hela kolvens slaglängd:

± 1,0 mm

Maximalt arbetstryck:

700 bar



Kapacitet	Total last	Slaglängd	Modellnummer ¹⁾ 400 VAC, 3 ph-50 Hz	Styrsystem	Motorstorlek	Antal pumptlopp och oljeflöde ²⁾	Cylindermått (mm)							 (kg) ³⁾
							A	B	D1	D2	E	H	J	
4 x 55 (539)	220 (2156)	500	SHS 45520 MW	Manuell	7,5	4 x 1,4	1300	1800	690	245	59	385	80	450
		1000	SHS 45540 MW				1800	2800						625
		1500	SHS 45560 MW				2300	3800						800
		500	SHS 45520 AW	Automatisk	15	4 x 2,1	1300	1800	450					
		1000	SHS 45540 AW				1800	2800	625					
		1500	SHS 45560 AW				2300	3800	800					
4 x 85 (833)	340 (3332)	500	SHS 48520 MW	Manuell	11	4 x 2,1	1330	1830	690	265	72	385	100	500
		1000	SHS 48540 MW				1830	2830						700
		1500	SHS 48560 MW				2330	3830						900
		500	SHS 48520 AW	Automatisk	15	4 x 2,1	1330	1830	500					
		1000	SHS 48540 AW				1830	2830	700					
		1500	SHS 48560 AW				2330	3830	900					
4 x 110 (1078)	440 (4312)	1000	SHS 411040 MW	Manuell	11	4 x 2,1	1855	2855	780	315	85	395	124	970
		1500	SHS 411060 MW				2355	3855						1235
		1000	SHS 411040 AW	Automatisk	15	4 x 2,1	1855	2855	970					
		1500	SHS 411060 AW				2355	3855	1235					

¹⁾ Med 4 cylindrar och ett 400 VAC-3-fas-50 Hz kraftaggregat (suffix W). För 460–480 VAC-3-fas-60 Hz kraftaggregat, ändra W-suffix till J. Exempel: SHS 45560 MJ.

²⁾ Pump och cylindrar omfattar 4 x 25 meter hydrauliska slangar med kopplingar. ³⁾ Vikt per cylinder